

# ABFALL WEGWEISER 2025



ZUKÜNFTIG NUR NOCH ONLINE!  
DER UMWELT ZULIEBE.



## IMPRESSUM

### Herausgeber:

Landkreis Jerichower Land  
- Sachgebiet Abfallwirtschaft -  
Bahnhofstraße 9  
39288 Burg  
www.lkjl.de

### Gestaltung:

Pastell Studio - Lena Wille  
Hinter Stagens Garten 34  
39288 Burg  
www.pastellstudio.de

<b>INHALTSVERZEICHNIS</b>	2
<b>ANSPRECHPARTNER</b>	3
<b>WERTSTOFFHÖFE</b>	4
<b>ABFALLANNAHME</b>	5
<b>GRÜNABFALLSAMMELPLÄTZE</b>	6
<b>BIOABFALL UND EIGENKOMPOSTIERUNG</b>	8
<b>SPERRMÜLLENTSORGUNG</b>	9
<b>TOURENPLAN 2025</b>	10
<b>ENTSORGUNGSTERMINE</b>	26
<b>SCHADSTOFFMOBIL</b>	34



Aktuelle Informationen zu den Abfallgebühren finden Sie auf [www.lkjl.de](http://www.lkjl.de) unter der Rubrik „**Öffentliche Abfallwirtschaft**“.

# ANSPRECHPARTNER

## BESUCHERANSCHRIFT:

Landkreis Jerichower Land  
– Sachgebiet Abfallwirtschaft –

Brandenburger Straße 100 | 39307 Genthin

E-Mail [abfallwirtschaft@lkjl.de](mailto:abfallwirtschaft@lkjl.de)  
[www.lkjl.de](http://www.lkjl.de)



## POSTANSCHRIFT:

Landkreis Jerichower Land  
– Sachgebiet Abfallwirtschaft –

Bahnhofstraße 9 | 39288 Burg



Sie haben Fragen zu Ihren Abfallgebühren oder wollen Ihre Abfallbehälter an-, um- oder abmelden?

Dann sind Sie hier genau richtig:

## IHR WOHNORT IN DER GEMEINDE

---

Burg

---

Telefon 03921 949 75-08 oder  
Genthin Zimmer 324

---

Genthin I Elbe-Parey

---

Telefon 03921 949 75-11 oder  
Genthin Zimmer 322

---

Biederitz I Möser

---

Telefon 03921 949 75-09 oder  
Genthin Zimmer 323

---

Gommern I Jerichow

---

Telefon 03921 949 75-12 oder  
Genthin Zimmer 327

---

Möckern

---

Telefon 03921 949 75-16 oder  
Genthin Zimmer 325

---

Gewerbe, Großwohnanlagen und  
Naherholungsgebiete

---

Telefon 03921 949 75-10 oder  
Genthin Zimmer 321

---

## ÖFFNUNGSZEITEN

Mo, Di 08:30-12:00 Uhr, 13:00-16:00 Uhr  
Do 08:30-12:00 Uhr, 13:00-17:00 Uhr  
Mi, Fr geschlossen



# WERTSTOFFHÖFE

## ÖFFNUNGSZEITEN MÄRZ - OKTOBER

Di und Do 9-12 Uhr und 13-18 Uhr

Fr 13-18 Uhr

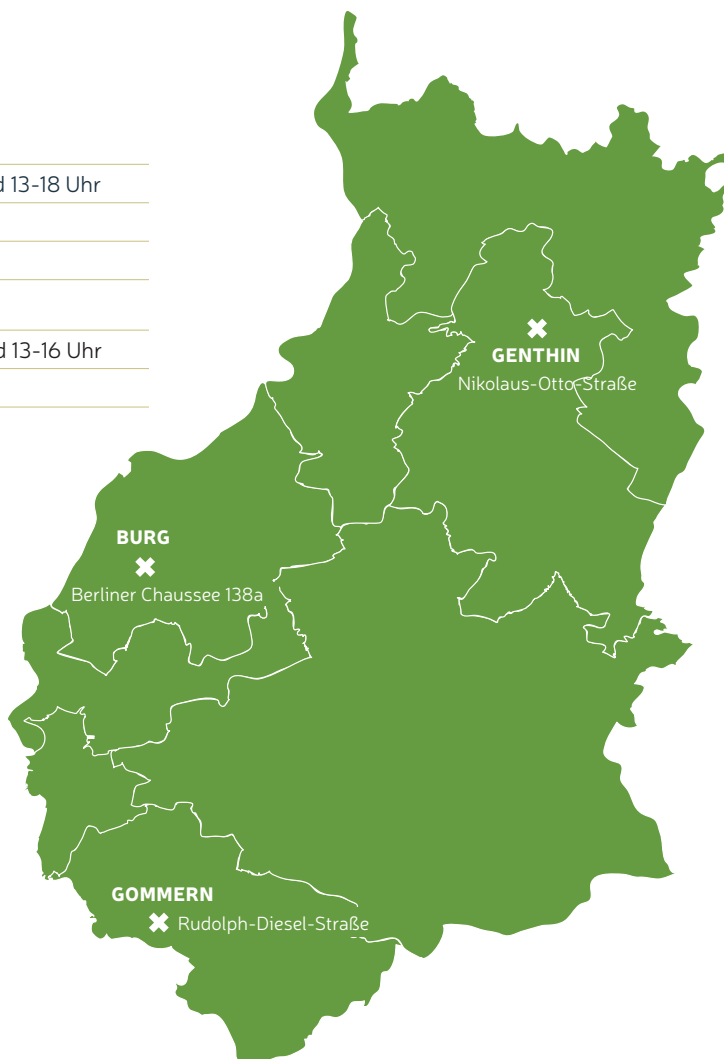
Sa 9-13 Uhr

## NOVEMBER - FEBRUAR

Di und Do 10-12 Uhr und 13-16 Uhr

Fr 13-16 Uhr

Sa 9-12 Uhr



An den Wertstoffhöfen im Landkreis können Sie **bis zu 5 m<sup>3</sup> Sperrmüll** und **bis zu 3 m<sup>3</sup> Grünschnitt** ohne die Erhebung einer gesonderten Gebühr abgeben. Darüber hinaus werden Abfallgebühren erhoben.

## TELEFONNUMMERN DER WERTSTOFFHÖFE

Burg: 0170 554 64 07

Genthin: 0170 593 49 12

Gommern: 0170 593 47 47



# ABFALLANNAHME

Folgende Abfallarten können an den entsprechenden Stellen abgegeben werden.  
(An den Wertstoffhöfen ist aktuell noch Barzahlung möglich.)

ABFALLART	WERTSTOFFHOF		SCHAD- STOFF- MOBIL <sup>1)</sup>	GEBÜHREN <sup>2)</sup> [€/m <sup>3</sup> ]
	Burg, Genthin	Gommern		
Akkumulatoren			x	0,00
Altholz (A I - A III)	x	x		16,00
Altholz (A IV)	x	x		20,00
Altmetall	x	x		0,00
Altreifen ≤ 17" (PKW auch mit Felgen)	x	x		4,00 pro Stk.
Altreifen ≥ 18" (PKW auch mit Felgen)	x	x		8,00 pro Stk.
Arzneimittel			x	0,00
asbesthaltige Baustoffe	x	x		125,00
Asbestplatten (max. 0,9 × 2m)	x	x		7,00 pro Stk.
Baustoffe auf Gipsbasis	x	x		36,00
Beton (Gasbeton)	x	x		18,00
Bildschirme, Monitore, Geräte mit max. Oberfläche von 100 cm	x	x		0,00
Bitumengemische	x	x		337,00
Chemikalien (z. B. Farben, Säuren, Laugen, Lösemittel, Pestizide)			x	0,00
Dämmmaterial (z. B. Glas-/Steinwolle)	x	x		42,00
Dämmmaterial (z. B. HWL- Platten)	x	x		99,00
Energiesparlampen, Leuchtstoffröhren	x	x	x	0,00
Farb- und Klebemittel	x		x	0,00
Feuerlöscher	x		x	0,00
Gemische aus Beton, Ziegel, Keramik, Fliesen	x	x		40,00
gemischte Bau- und Abbruchabfälle	x	x		28,00
gemischte Siedlungsabfälle	x	x		27,00
gemischte Verpackungen (gelbe Tonne)	x	x		0,00
Gerätealtbatterien	x	x	x	0,00
getrennt erfasste Kunststoffe	x	x		27,00
Grünabfall (nicht angeschlossen) und Übermenge (> 3 m <sup>3</sup> )	x	x		10,00
Haushaltsgroßgeräte (z. B. Waschmaschine, Geschirrspüler)	x	x		0,00
Kleingeräte (z. B. Toaster, Telefon)	x	x		0,00
Kohlenteer und teerhaltige Produkte z. B. Dachpappe	x	x		242,00
Kunststoffe (Bauabfall)	x	x		28,00
Kunststoffverpackungen, gemischt/verschmutzt	x	x		18,00
Lampen	x	x		0,00
Marktabfälle	x	x		34,00
öl- und fetthaltige Abfälle			x	0,00
Papier/Pappe/Kartonagen (blaue Tonne)	x	x		0,00
Photovoltaikmodule	x	x		0,00
quecksilberhaltige Abfälle			x	0,00
Sieb- und Rechenrückstände	x	x		44,00
Siedlungsabfälle anders nicht genannt	x	x		35,00
sonstige Abfälle aus mechanischer Behandlung	x	x		44,00
Sperrmüll über Freimenge (> 5 m <sup>3</sup> )	x	x		21,00
Spraydosen (nicht aus dem Lebensmittelbereich)			x	0,00
Wärmeüberträger (z. B. Kühlschranks, Klimagerät)	x	x		0,00

1) Annahme-Begrenzung auf Einzelbinde bis max. 40 Liter oder mit einem Gewicht von max. 40 kg, kein Umfüllen von Abfällen oder Entleeren von Gefäßen    2) Ggf. ergeben sich Änderungen, daher gültige Abfallgebührensatzung beachten!

# GRÜNABFALLSAMMELPLÄTZE

**An den  
GRÜNABFALLSAMMELPLÄTZEN  
werden nur angenommen:**

Grün-, Strauch- und Baumschnitt,  
Rasenmähd, Laub, Wurzelholz, Fallobst

Es können maximal 3 m<sup>3</sup> ohne  
Erhebung einer gesonderten  
Gebühr abgegeben werden.



Kompost kann kostenpflichtig bei der AJL mbH in Genthin (Am Mühlenfeld 16), in Parey (Am Werderberg), in Ziepel (Magdeburger Straße) sowie an den Wertstoffhöfen in Burg (Berliner Chaussee 138a) und Gommern (Rudolph-Diesel-Straße) erworben werden.

# GRÜNABFALLSAMMELPLÄTZE

BIEDERITZ - Gerwischer Straße  
Mi und Fr 16-18 Uhr | Sa 8.30-12.30 Uhr

DREWITZ - Ortsausg. R. Magdeburgerforth  
Mo 13-16 Uhr | Sa 12.30-15.30 Uhr

FERCHLAND - Mühlenweg  
Fr 14-17 Uhr | Sa 9-12 Uhr

GLADAU - Fienerstraße  
Di 14-17 Uhr | Sa 9-12 Uhr

GOMMERN-NEUGUT - Vehlitzer Chaussee,  
Kompostierungsanlage  
Di, Mi und Fr 13-16 Uhr | Sa 9-12 Uhr

GRABOW - Verlängerung Schulstraße  
Di 13-16 Uhr | Sa 9-12 Uhr

GÜSEN - Breiter Weg  
Fr 14-17 Uhr | Sa 9-12 Uhr

JERICHOW - Am Friedhof  
Di 14-17 Uhr | Sa 9-12 Uhr

KADE - Lindenstraße  
Di 14-17 Uhr | Sa 9-12 Uhr

KLEINWUSTERWITZ - An den Mathen  
Di 14-17 Uhr | Sa 9-12 Uhr

KÖRBELITZ - L 52  
Okt.-Nov., Mär.-Apr.:  
Mi, Fr 13-15.30 Uhr | Sa 9-13 Uhr  
Mai-September: Mi 14-18 Uhr | Sa 9-14 Uhr

LEITZKAU - Loburger Weg  
Mi 13-16 Uhr | Sa 9-12 Uhr

LOBURG-PADEGRIM,  
Ortsausgang R. Zeppernick  
Do 13-16 Uhr | Sa 13-16 Uhr

MÖCKERN - am Sägewerk,  
zwischen Rutenweg 10 und 11  
Mi 13-16 Uhr | Sa 10-13 Uhr

PARCHEN - Grünwaldstraße  
Di 14-17 Uhr | Sa 9-12 Uhr

ROßDORF - Fröbelstraße  
Di 14-17 Uhr | Sa 9-12 Uhr

THEEßEN - Gewerbestraße  
Mi 13-16 Uhr | Sa 9-12 Uhr

TUCHEIM - Lindenstraße  
Di 14-17 Uhr | Sa 9-12 Uhr



Im laufenden Jahr sind Standortänderungen bzw. veränderte Öffnungszeiten möglich.

Alle Informationen hierzu werden rechtzeitig auf [www.lkjl.de](http://www.lkjl.de) unter der Rubrik „**Öffentliche Abfallwirtschaft**“ veröffentlicht.

## ABGABE DER WEIHNACHTSBÄUME 2025



Im Januar besteht die Möglichkeit, an allen Wertstoffhöfen sowie an einigen Grünabfallsammelplätzen Weihnachtsbäume abzugeben.

Angaben zu den Terminen und Uhrzeiten werden rechtzeitig bekannt gegeben und auf [www.lkjl.de](http://www.lkjl.de) veröffentlicht.

Die Grünabfallsammelplätze sind von Anfang März bis Ende November geöffnet.

# BIOABFALL UND EIGENKOMPOSTIERUNG

Da sich Fremdstoffe im Bio- und Grünabfall negativ auf die Qualität des Kompostes und entsprechend nachteilig auf die Umwelt auswirken, ist es sehr wichtig, diese sortenrein zu sammeln.



## PASST:

**Küchenabfälle:** Brot, Eierschalen, Gemüse, geschimmelte Bioabfälle, Obst, Kuchen, Papierküchentücher, Sägespäne, Speisereste, Kaffee- und Teesatz (mit Filterpapier) etc.

**Grünabfälle:** Laub, Rasenschnitt, Unkraut, Schnittblumen, Strauchschnitt, Topfblumen, Baumschnitt, Tannennadeln und -zapfen etc.



## PASST NICHT:

Asche, Fleisch, Gräten, Kadaver, Kehrlicht, Steine, kompostierbare Biokunststoffbeutel\*, mineralisches Kleintierstreu, Wattestäbchen, Staubsaugerbeutel, Windeln, Zigarettenreste, Knochen, Tapeten etc. → **Restabfalltonne**

Kunststofftüten etc. → **Gelbe Tonne**

\* Bitte geben Sie keine sogenannten kompostierbaren Biokunststoffbeutel in die Biotonne. Dieser Fremdstoff stört bei der Aufbereitung und Analyse des Bioabfalls. Außerdem können sie sich als Kleinstteile im Kompost wiederfinden.



Bei erheblicher Fehlbefüllung wird ein roter „Beanstandungsaufkleber“ am Biobehälter angebracht. In solchen Fällen können Sie entweder selbst nachsortieren oder Sie lassen den Behälterinhalt gebührenpflichtig als Restabfall-Sonderleerung mit der nächsten Abholung entsorgen.

**Hinweis:** Sonderleerungen aufgrund von Fehlbefüllung zählen für das Erreichen der Mindestleerungen-Restabfall nicht mit!

Als Alternative zur Biotonne haben Sie auch die Möglichkeit der Eigenkompostierung. Voraussetzung ist, dass Sie den in Ihrem Haushalt anfallenden Bioabfall ordnungsgemäß, vollumfänglich und ausschließlich auf Ihrem Grundstück kompostieren können. So sparen Sie nicht nur Abfallgebühren, sondern leisten auch einen aktiven Beitrag zum Umweltschutz.

Den fertigen Kompost können Sie im heimischen Garten als Dünger verwenden.

Den Antrag zur Befreiung von der Bioabfallentsorgung als auch Tipps für eine gelungene Eigenkompostierung finden Sie auf [www.lkj1.de](http://www.lkj1.de) unter der Rubrik „**Öffentliche Abfallwirtschaft**“.



# SPERRMÜLLENTSORGUNG

Sperrmüll sind Abfälle, die aufgrund ihrer Form und Größe, ihres Gewichtes oder der Materialbeschaffenheit nicht über die gestellten Abfalltonnen entsorgt werden. Die Sperrmüllabfuhr unterliegt den rechtlichen Regelungen der aktuellen Abfallsatzung. Einmal pro Halbjahr ist die Entsorgung von max. 5 m<sup>3</sup> Sperrmüll gebührenfrei. Größere Mengen sind gebührenpflichtig.

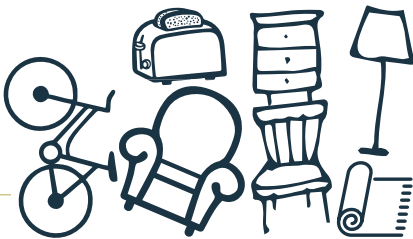
Sollten Sie Sperrmüll und Elektroaltgeräte gemeinsam abholen lassen, bitten wir darum, diese getrennt voneinander bereitzustellen. Stellen Sie Ihren Sperrmüll frühestens am Vorabend und spätestens bis 7 Uhr am Abholtermin an den Straßenrand und achten Sie darauf, dass durch die Bereitstellung des Sperrmülls keine Passanten, Autofahrer etc. behindert werden. Die Termine als auch alle Detailinformationen zur Abholung selbst erhalten Sie direkt vom Entsorgungsunternehmen, der AJL GmbH. In der Regel erfolgt die Abholung innerhalb von vier Wochen.

Sperrmüll können Sie entweder an den Wertstoffhöfen selbst abgeben oder Sie beauftragen eine Abholung.



## FOLGENDES BITTE BEACHTEN!

Das Formular zur Beantragung der Abholung bzw. zum Ausfüllen und Ausdrucken für die Selbstanlieferung an den Wertstoffhöfen finden Sie auf [www.lkjl.de](http://www.lkjl.de) unter der Rubrik „**Öffentliche Abfallwirtschaft**“.



### PASST:

Bettgestelle (Holz), Altmetalle, Computer, DVD-Player, Kinderwagen, Elektroherde, Elektronikaltgeräte, Federbetten, Fußbodenbeläge, Gardinenstangen, Gasherde, Hocker, Kübel, Kühlschränke, Liegen, Matratzen, Möbel, Regale, Schränke, Sessel, Sofas, Spielgeräte (groß), Staubsauger, Teppiche, Tische, Stühle etc.



### PASST NICHT:

Altreifen, Abbruchholz, Bauholz, Bauschutt, Zäune, Schalbretter, Sanitär-einrichtungen, Fenster, Türen, Wand- und Deckenverkleidungen etc.

→ Wertstoffhof

# TOURENPLAN 2025

Auf den folgenden Seiten finden Sie die Orte und Straßen im Landkreis Jerichower Land alphabetisch geordnet sowie deren Zuordnung zu den Entsorgungstouren.

Die Leerungstermine zu den jeweiligen Touren sind ab Seite 26 aufgelistet.

Alle Entsorgungstermine in Ihrer Straße oder Ihrer Gemeinde finden Sie auch auf [www.lkj.de](http://www.lkj.de) unter der Rubrik „**Öffentliche Abfallwirtschaft**“.

**Für Ihren elektronischen Kalender gibt es die Möglichkeit die Termine im iCal Format auf Ihrem Smartphone oder Tablet zu integrieren.**

Bitte achten Sie auf die veränderten Abfuhrtage, wenn ein Feiertag ansteht und auf generelle Änderungen der Zuordnung zu den Entsorgungstouren. Diese Änderungen sind **fett** markiert.



**Stellen Sie Ihre zu leerenden Abfallbehälter frühestens am Vorabend und spätestens bis 7 Uhr am Abfuhrtag bereit.**



# TOURENPLAN 2025



ORT	STRAÙE	REST	BIO	PAPIER	GELB
Altbellin		R 8	B 5	P12	DSD 4
Altengrabow		R11	B12	P 1	DSD20
Altenklitsche		R 9	B 8	P12	DSD 5
Annenhof		R 4	B 8	P12	DSD 3
Bahnhof Bűden		R14	B11	P 2	DSD10
Belicke		R 4	B 8	P11	DSD 5
Bergzow		R 6	B 4	P11	DSD 7
Biederitz		R20	B18	P15	DSD 1
Binnenheide		R 9	B 8	P12	DSD 5
Blockdamm		R 8	B 5	P12	DSD 4
Blumenthal		R15	B13	P 5	DSD13
Bomsdorf		R12	B10	P 8	DSD 2
Brandenstein		R 5	B10	P10	DSD20
Brehm		R17	B15	P 5	DSD 2
Brettin		R 4	B 8	P12	DSD 3
Brietzke		R12	B10	P10	DSD13
Burg	Ahornweg	R15	B13	P 3	DSD14
Burg	Albert-Lortzing-Weg	R17	B15	P 1	DSD14
Burg	Alte Nachtweide	R16	B14	P 5	DSD12
Burg	Am Birkenwűldchen	R16	B14	P 3	DSD12
Burg	Am Brunnenfeld	R17	B15	P 3	DSD14
Burg	Am Erkenthierfeld	R17	B15	P 5	DSD12
Burg	Am Flickschupark	R17	B15	P 4	DSD14
Burg	Am Hollűnder	R17	B15	P 3	DSD13
Burg	Am Kanal	R15	B13	P 5	DSD12
Burg	Am Ring	R16	B14	P 3	DSD13
Burg	Amselweg	R15	B13	P 5	DSD12
Burg	An den Krűhenbergen	R15	B13	P 3	DSD14
Burg	An den Sandenden	R16	B14	P 3	DSD12
Burg	Anhaltiner StraÙe	R15	B13	P 3	DSD11
Burg	Anton-Bruckner-StraÙe	R17	B15	P 1	DSD14
Burg	ApfelstraÙe	R15	B13	P 5	DSD12
Burg	Asternweg	R15	B13	P 5	DSD12
Burg	August-Bebel-StraÙe	R16	B14	P 3	DSD12
Burg	BahnhofstraÙe	R16	B14	P 3	DSD12
Burg	Bedrich-Smetana-Weg	R17	B15	P 1	DSD14
Burg	BergstraÙe	R15	B13	P 4	DSD14
Burg	Berliner Chaussee	R17	B15	P 4	DSD14



# TOURENPLAN 2025



ORT	STRAÙE	REST	BIO	PAPIER	GELB
Burg	Berliner Promenade *				
Burg	Berliner Straße	R17	B15	P 4	DSD14
Burg	Bethanienstraße	R15	B13	P 5	DSD12
Burg	Bleichgang	R15	B13	P 5	DSD12
Burg	Blumenstraße	R17	B15	P 3	DSD13
Burg	Blumenthaler Landstraße	R15	B13	P 5	DSD12
Burg	Blumenthaler Straße	R15	B13	P 5	DSD12
Burg	Breiter Weg *	R15	B13	P 4	DSD14
Burg	Breitscheidstraße	R16	B14	P 3	DSD13
Burg	Brigitte-Reimann-Promenade	R15	B13	P 4	DSD14
Burg	Bruchstraße	R15	B13	P 4	DSD14
Burg	Brückenstraße	R15	B13	P 4	DSD14
Burg	Brüderstraße	R15	B13	P 5	DSD12
Burg	Buchenweg	R15	B13	P 3	DSD14
Burg	Burger Freiheitsstraße	R17	B15	P 4	DSD14
Burg	Burger Mühlenstraße	R17	B15	P 5	DSD14
Burg	Burger Winkel	R17	B15	P 3	DSD14
Burg	Böttcherstraße	R15	B13	P 5	DSD12
Burg	Bürgermarkstraße	R15	B13	P 3	DSD12
Burg	Carl-Maria-von-Weber-StraÙe	R17	B15	P 1	DSD14
Burg	Carl-Zeller-Weg	R17	B15	P 1	DSD14
Burg	Clara-Zetkin-StraÙe	R17	B15	P 4	DSD14
Burg	Clausewitzstraße	R16	B14	P 4	DSD14
Burg	Conrad-Tack-Ring	R16	B14	P 4	DSD14
Burg	Dahlienweg	R15	B13	P 5	DSD12
Burg	Deichstraße	R17	B15	P 4	DSD14
Burg	Einsteinstraße	R15	B13	P 3	DSD11
Burg	Erich-Mühsam-StraÙe	R16	B14	P 4	DSD14
Burg	Erkenthierstraße	R16	B14	P 5	DSD12
Burg	Erlenweg	R15	B13	P 3	DSD14
Burg	Eschenweg	R15	B13	P 3	DSD14
Burg	Feldmark-Bürgermark	R15	B13	P 3	DSD12
Burg	Feldmark-Lüdersdorf	R16	B14	P 3	DSD14
Burg	Feuerbachstraße	R17	B15	P 4	DSD14
Burg	Feuerdornweg	R16	B14	P 4	DSD14
Burg	FichtestraÙe	R17	B15	P 4	DSD14
Burg	Fienerstraße	R17	B15	P 4	DSD14
Burg	Fliederweg	R16	B14	P 4	DSD14

# TOURENPLAN 2025



ORT	STRAßE	REST	BIO	PAPIER	GELB
Burg	Flämingstraße	R17	B15	P 4	DSD14
Burg	Forststraße	R16	B14	P 5	DSD12
Burg	Franz-Joseph-Haydn-Straße	R17	B15	P 1	DSD13
Burg	Franz-Schubert-Straße	R17	B15	P 1	DSD14
Burg	Franz-von-Liszt-Straße	R17	B15	P 1	DSD13
Burg	Franzosenstraße	R15	B13	P 5	DSD12
Burg	Friedenstraße	R16	B14	P 3	DSD12
Burg	Friedrich-Engels-Straße	R17	B15	P 4	DSD14
Burg	Fritz-Ebert-Straße	R15	B13	P 4	DSD12
Burg	Fritz-Reuter-Straße	R16	B14	P 3	DSD12
Burg	Fruchtstraße	R15	B13	P 5	DSD13
Burg	Gartenstraße	R16	B14	P 4	DSD14
Burg	Georg-Friedrich-Händel-Straße	R17	B15	P 1	DSD13
Burg	Georg-Philipp-Telemann-Straße	R17	B15	P 1	DSD13
Burg	Ginsterweg	R16	B14	P 4	DSD14
Burg	Gladiolenweg	R15	B13	P 5	DSD12
Burg	Gorkistraße	R16	B14	P 3	DSD12
Burg	Gossel *	R16	B14	P 3	DSD19
Burg	Grabower Landstraße	R17	B15	P 4	DSD14
Burg	Grabower Straße	R15	B13	P 3	DSD12
Burg	Große Brahmstraße	R15	B13	P 4	DSD14
Burg	Große Hirtenstraße	R15	B13	P 4	DSD14
Burg	Großer Hof	R15	B13	P 4	DSD14
Burg	Grünstraße	R15	B13	P 5	DSD12
Burg	Gummersbacher Platz	R16	B14	P 3	DSD12
Burg	Gustav-Stollberg-Straße	R16	B14	P 4	DSD14
Burg	Gustav-Stresemann-Straße	R16	B14	P 4	DSD14
Burg	Hafenstraße	R15	B13	P 5	DSD12
Burg	Hainstraße	R15	B13	P 4	DSD14
Burg	Haselanger	R16	B14	P 4	DSD14
Burg	Heckenbreite	R16	B14	P 4	DSD14
Burg	Hegelstraße	R15	B13	P 3	DSD13
Burg	Heinrich-Zille-Straße	R15	B13	P 3	DSD14
Burg	Helmut-Hirth-Straße	R16	B14	P 4	DSD14
Burg	Hinter Sankt Petri	R15	B13	P 5	DSD12
Burg	Hinterm Roland	R15	B13	P 5	DSD12
Burg	Holländer Weg	R17	B15	P 3	DSD14
Burg	Holunderweg	R16	B14	P 4	DSD14

# TOURENPLAN 2025



ORT	STRAÙE	REST	BIO	PAPIER	GELB
Burg	Holzstraße	R17	B15	P 5	DSD13
Burg	Ihle-Anger	R17	B15	P 4	DSD14
Burg	Ihlestraße	R17	B15	P 5	DSD14
Burg	Ihleweg	R17	B15	P 4	DSD14
Burg	In der Alten Kaserne	R16	B14	P 3	DSD12
Burg	JacobistraÙe	R15	B13	P 5	DSD12
Burg	Jacques-Offenbach-Weg	R17	B15	P 1	DSD14
Burg	Joachim-a-Burgk-StraÙe	R16	B14	P 3	DSD14
Burg	Johann-Friedrich-Fasch-Winkel*	R17	B15	P 1	DSD14
Burg	Johann-Mühlpfort-StraÙe	R17	B15	P 5	DSD13
Burg	Johann-Sebastian-Bach-StraÙe	R17	B15	P 4	DSD14
Burg	Johann-Strauß-Weg	R17	B15	P 1	DSD14
Burg	Johannes-Brahms-StraÙe	R17	B15	P 1	DSD13
Burg	Johannesstraße	R15	B13	P 4	DSD14
Burg	Kaiterling	R16	B14	P 4	DSD14
Burg	Kammacherstraße	R15	B13	P 4	DSD14
Burg	Kanalstraße	R16	B14	P 3	DSD12
Burg	Kanalufer	R16	B14	P 3	DSD12
Burg	Kantstraße	R16	B14	P 3	DSD12
Burg	Kapellenstraße	R15	B13	P 3	DSD12
Burg	Karl-Liebknecht-StraÙe	R17	B15	P 4	DSD14
Burg	Karl-Marx-StraÙe	R15	B13	P 5	DSD12
Burg	Karl-Millöcker-Weg	R17	B15	P 1	DSD14
Burg	Kasernenstraße	R15	B13	P 5	DSD12
Burg	Kesselstraße	R15	B13	P 5	DSD12
Burg	Kiefernweg	R15	B13	P 3	DSD14
Burg	Kirchhof Unserer Lieben Frauen	R15	B13	P 4	DSD14
Burg	Kirchhofstraße	R15	B13	P 5	DSD14
Burg	Kleine Brahmstraße	R17	B15	P 4	DSD14
Burg	Kleine Hirtenstraße*				
Burg	Kleine Nachtweide	R16	B14	P 5	DSD12
Burg	Kleiner Hof	R15	B15	P 4	DSD14
Burg	Klosterstraße	R15	B13	P 5	DSD12
Burg	Koloniefeld	R16	B14	P 5	DSD12
Burg	KoloniestraÙe	R16	B14	P 5	DSD12
Burg	Kreuzgang	R15	B13	P 5	DSD12
Burg	Kurt-Eisner-StraÙe	R17	B15	P 4	DSD14

# TOURENPLAN 2025



ORT	STRAßE	REST	BIO	PAPIER	GELB
Burg	Lazarettstraße	R15	B13	P 5	DSD12
Burg	Leo-Tolstoi-Straße	R17	B15	P 4	DSD14
Burg	Ligusterbogen	R16	B14	P 4	DSD14
Burg	Lilienweg	R15	B13	P 5	DSD12
Burg	Lindenallee	R15	B13	P 3	DSD14
Burg	Ludwig-Jahn-Straße	R16	B14	P 3	DSD12
Burg	Ludwig-van-Beethoven-Allee	R17	B15	P 1	DSD13
Burg	Lösauer Weg	R16	B14	P 3	DSD14
Burg	Lüdersdorfer Straße	R16	B14	P 4	DSD14
Burg	Magdalenenplatz	R17	B15	P 4	DSD14
Burg	Magdeburger Chaussee	R16	B14	P 4	DSD14
Burg	Magdeburger Promenade	R15	B13	P 3	DSD12
Burg	Magdeburger Straße	R16	B14	P 4	DSD14
Burg	Marientränke	R15	B13	P 5	DSD12
Burg	Marienweg	R15	B13	P 5	DSD14
Burg	Markt	R15	B13	P 5	DSD12
Burg	Martin-Luther-Straße	R16	B14	P 3	DSD13
Burg	Mauerstraße	R16	B14	P 4	DSD14
Burg	Maurice-Ravel-Weg	R17	B15	P 1	DSD14
Burg	Max-Hözl-Straße	R16	B14	P 4	DSD14
Burg	Meisenweg	R15	B13	P 5	DSD12
Burg	Mittelstraße	R15	B13	P 5	DSD12
Burg	Mittelweg	R16	B14	P 3	DSD12
Burg	Nachstraße	R15	B13	P 5	DSD12
Burg	Nachtweidenstraße	R16	B14	P 5	DSD12
Burg	Nelkenweg	R15	B13	P 5	DSD12
Burg	Nethestraße	R16	B14	P 3	DSD12
Burg	Neuendorfer Straße	R15	B13	P 3	DSD12
Burg	Neuenzinnen	R17	B15	P 4	DSD14
Burg	Nicolaistraße	R15	B13	P 3	DSD12
Burg	Niegripper Chaussee*	R16	B14	P 3	DSD12
Burg	Niegripper Chaussee-Siedlung	R16	B14	P 3	DSD12
Burg	Nordstraße	R15	B13	P 4	DSD14
Burg	Oberstraße	R15	B13	P 3	DSD12
Burg	Ossietzkystraße	R16	B14	P 4	DSD14
Burg	Paddenmühle	R16	B14	P 3	DSD12
Burg	Pappelweg	R15	B13	P 3	DSD14
Burg	Parchauer Chaussee	R16	B14	P 5	DSD12

# TOURENPLAN 2025



ORT	STRAßE	REST	BIO	PAPIER	GELB
Burg	Petersilienstraße	R17	B15	P 4	DSD14
Burg	Pietzpuhler Weg	R16	B14	P 4	DSD14
Burg	Platz La-Roche-sur-yon	R16	B14	P 5	DSD12
Burg	Platz der Jugend	R16	B14	P 3	DSD12
Burg	Platz des Friedens	R16	B14	P 3	DSD12
Burg	Pulverstraße	R15	B13	P 3	DSD12
Burg	Richard-Wagner-Straße	R17	B15	P 1	DSD13
Burg	Robert-Blum-Straße	R17	B15	P 4	DSD14
Burg	Robert-Koch-Straße	R16	B14	P 4	DSD14
Burg	Robert-Schumann-Straße	R17	B15	P 1	DSD14
Burg	Robert-Stolz-Weg	R17	B15	P 1	DSD14
Burg	Rolandplatz	R15	B13	P 5	DSD12
Burg	Rosa-Luxemburg-Straße	R16	B14	P 4	DSD14
Burg	Rosenstraße	R15	B13	P 5	DSD12
Burg	Rotdornbogen	R16	B14	P 4	DSD14
Burg	Rote Mühle	R16	B14	P 3	DSD14
Burg	Rote-Mühle-Siedlung	R16	B14	P 3	DSD14
Burg	Rudolf-Gerngroß-Straße	R16	B14	P 4	DSD14
Burg	Sanddornweg	R16	B14	P 4	DSD14
Burg	Schartauer Straße	R17	B15	P 4	DSD14
Burg	Scheunenstraße	R15	B13	P 5	DSD12
Burg	Schulstraße*	R15	B13	P 4	DSD14
Burg	Schwarzdornweg	R16	B14	P 4	DSD14
Burg	Schützenstr.	R16	B14	P 3	DSD12
Burg	Starenweg	R15	B13	P 5	DSD12
Burg	Sternstraße	R17	B15	P 5	DSD12
Burg	Steubenstraße	R16	B14	P 3	DSD12
Burg	Stielsgang*				
Burg	Straße der Einheit	R16	B14	P 3	DSD12
Burg	Südring	R15	B13	P 4	DSD14
Burg	Südstraße	R16	B14	P 4	DSD14
Burg	Theodor-Fontane-Straße	R16	B14	P 4	DSD14
Burg	Thomas-Mann-Straße	R17	B15	P 4	DSD14
Burg	Thomas-Müntzer-Straße	R15	B13	P 3	DSD14
Burg	Tieferwisch*	R16	B14	P 5	DSD12
Burg	Treppengang	R15	B13	P 4	DSD14
Burg	Troxel	R16	B14	P 3	DSD14
Burg	Tschaikowskistraße	R16	B14	P 4	DSD14



# TOURENPLAN 2025



ORT	STRAßE	REST	BIO	PAPIER	GELB
Burg	Tuchmacherweg	R15	B13	P 3	DSD14
Burg	Tulpenweg	R15	B13	P 5	DSD12
Burg	Turmstraße	R15	B13	P 4	DSD14
Burg	Turnerweg	R17	B15	P 3	DSD14
Burg	Uferstraße	R15	B13	P 5	DSD12
Burg	Ulmenweg	R15	B13	P 3	DSD14
Burg	Unterm Hagen*				
Burg	Veilchenweg	R15	B13	P 5	DSD12
Burg	Vogelgesang	R15	B13	P 4	DSD14
Burg	Waagestraße	R15	B13	P 5	DSD12
Burg	Wacholderbogen	R16	B14	P 4	DSD14
Burg	Waldstraße	R16	B14	P 4	DSD12
Burg	Wasserstraße	R17	B15	P 4	DSD14
Burg	Weidenbogen	R16	B14	P 4	DSD14
Burg	Weinbergstraße	R15	B13	P 4	DSD14
Burg	Weißdornweg	R16	B14	P 4	DSD14
Burg	Westring	R16	B14	P 3	DSD12
Burg	Wiesenstraße	R17	B15	P 4	DSD14
Burg	Wilhelm-Busch-Straße	R16	B14	P 4	DSD14
Burg	Wilhelm-Kuhr-Straße	R17	B15	P 5	DSD13
Burg	Wilhelm-Külz-Straße	R16	B14	P 3	DSD12
Burg	Windmühlenweg	R17	B15	P 3	DSD14
Burg	Wolfgang-Amadeus-Mozart-Straße	R17	B15	P 1	DSD13
Burg	Yorckstraße	R15	B13	P 4	DSD13
Burg	Zerbster Chaussee	R15	B13	P 3	DSD11
Burg	Zerbster Promenade	R15	B13	P 3	DSD12
Burg	Zerbster Straße	R15	B13	P 3	DSD12
Burg	Zibbeklebener Straße	R16	B14	P 4	DSD14
Burg	Zum Paddenpfuhl	R15	B13	P 3	DSD11
Burg	Zur Alten Gärtnerei	R15	B13	P 3	DSD12
Burg	Überfunder	R16	B14	P 3	DSD12
Buschhäuser		R10	B 4	P 1	DSD15
Büden		R14	B11	P 2	DSD10
Dalchau		R12	B10	P10	DSD13
Dannigkow		R19	B11	P 8	DSD 3
Dannigkow-Naherholung		R19	B11	P 8	DSD 3
Derben		R 9	B 5	P 6	DSD 9

# TOURENPLAN 2025



ORT	STRAÙE	REST	BIO	PAPIER	GELB
Detershagen		R13	B13	P14	DSD16
Detershagen - Waldschule		R13	B13	P 4	DSD17
Dornburg		R19	B11	P 8	DSD 3
Dreibachen		R10	B12	P 1	DSD15
Dreihäuser		R 9	B 8	P12	DSD 5
Dretzel		R 5	B3	P10	DSD15
Drewitz		R11	B12	P 1	DSD20
Dunkelforth		R 7	B 1	P13	DSD 5
Dörnitz		R11	B12	P 1	DSD20
Ferchland		R 8	B 4	P 6	DSD 9
Fienerode		R 8	B 3	P11	DSD 4
Friedensau		R11	B10	P 9	DSD11
Gehlsdorf		R 2	B 4	P11	DSD 4
Genthin	Aderlaake	R 7	B 3	P13	DSD 7
Genthin	Ahornstraße	R 3	B 3	P13	DSD 6
Genthin	Akazienweg	R 3	B 3	P13	DSD 6
Genthin	Altenplathower Straße	R 8	B 2	P13	DSD 6
Genthin	Altmärker Straße	R 8	B 2	P13	DSD 6
Genthin	Am Birkenwäldchen	R 7	B 2	P13	DSD 6
Genthin	Am Kirchplatz	R 8	B 2	P13	DSD 6
Genthin	Am Kröpelberg	R 8	B 2	P13	DSD 7
Genthin	Am Legefeld	R 8	B 2	P13	DSD 7
Genthin	Am Mühlenfeld	R 8	B 2	P13	DSD 7
Genthin	Am Mühlengraben	R 3	B 1	P13	DSD 6
Genthin	Am Schanzenberg	R 7	B 2	P13	DSD 6
Genthin	Am Werder	R 7	B 2	P13	DSD 6
Genthin	Am Ziegelberg	R 8	B 2	P13	DSD 6
Genthin	Amselweg	R 3	B 1	P13	DSD 6
Genthin	An den Fließgärten	R 3	B 3	P13	DSD 7
Genthin	An den Fuchsbergen	R 8	B 1	P11	DSD 7
Genthin	An den Stiegcaveln	R 3	B 1	P13	DSD 6
Genthin	An der Buchenhecke	R 3	B 1	P13	DSD 7
Genthin	An der Mäsche	R 8	B 2	P13	DSD 6
Genthin	Anne-Frank-StraÙe	R 8	B 2	P13	DSD 7
Genthin	Bahnhofstraße	R 7	B 2	P13	DSD 6
Genthin	Baumschulenweg	R 3	B 1	P13	DSD 6
Genthin	Bebelstraße	R 7	B 3	P13	DSD 7
Genthin	Beerenweg	R 8	B 1	P11	DSD 7

# TOURENPLAN 2025



ORT	STRAßE	REST	BIO	PAPIER	GELB
Genthin	Beethovenstraße	R 3	B 1	P13	DSD 6
Genthin	Bergzower Straße	R 7	B 2	P13	DSD 6
Genthin	Berliner Chaussee	R 7	B 2	P13	DSD 6
Genthin	Biberpfad	R 3	B 1	P13	DSD 6
Genthin	Birkheide	R 3	B 1	P13	DSD 7
Genthin	Blumenweg	R 8	B 1	P11	DSD 7
Genthin	Brandenburger Straße	R 7	B 2	P13	DSD 6
Genthin	Breitemark	R 8	B 2	P13	DSD 6
Genthin	Breitscheidstraße	R 7	B 2	P13	DSD 6
Genthin	Brettiner Chaussee	R 8	B 2	P13	DSD 7
Genthin	Brombeerweg	R 3	B 1	P13	DSD 7
Genthin	Buchenweg	R 3	B 1	P13	DSD 6
Genthin	Buschstraße	R 3	B 1	P13	DSD 6
Genthin	Bäckersteig	R 8	B 2	P13	DSD 6
Genthin	Chausseestraße	R 8	B 2	P13	DSD 6
Genthin	Dattelner Straße	R 7	B 2	P13	DSD 6
Genthin	Dürerstraße	R 3	B 3	P13	DSD 6
Genthin	Eichenweg	R 8	B 2	P13	DSD 6
Genthin	Einsteinstraße	R 3	B 3	P13	DSD 7
Genthin	Erlenweg	R 3	B 1	P13	DSD 7
Genthin	Fabrikstraße	R 8	B 2	P13	DSD 6
Genthin	Feldstraße	R 7	B 2	P13	DSD 6
Genthin	Fichtestraße	R 3	B 3	P13	DSD 6
Genthin	Forststraße	R 8	B 2	P13	DSD 6
Genthin	Friedenstraße	R 3	B 1	P13	DSD 6
Genthin	Friedhofstraße	R 7	B 2	P13	DSD 6
Genthin	Friedrich-Ebert-Straße	R 8	B 2	P13	DSD 7
Genthin	Fritz-Henkel-Straße	R 8	B 2	P13	DSD 7
Genthin	Gartenstraße	R 8	B 2	P13	DSD 6
Genthin	Gartenweg	R 3	B 1	P13	DSD 6
Genthin	Geschwister-Scholl-Straße	R 7	B 2	P13	DSD 6
Genthin	Gillhoffstraße	R 3	B 3	P13	DSD 6
Genthin	GINSTERWEG	R 3	B 1	P13	DSD 7
Genthin	Goethestraße	R 8	B 2	P13	DSD 6
Genthin	Gottesstiege	R 3	B 1	P13	DSD 6
Genthin	Große Schulstraße	R 7	B 2	P13	DSD 6
Genthin	Große Waldstraße	R 8	B 2	P13	DSD 6
Genthin	Gröblerstraße	R 3	B 1	P13	DSD 6

# TOURENPLAN 2025



ORT	STRAÙE	REST	BIO	PAPIER	GELB
Genthin	Grüner Weg	R 7	B 3	P13	DSD 7
Genthin	Guerickestraße	R 3	B 3	P13	DSD 6
Genthin	Gutenbergstraße	R 3	B 1	P13	DSD 6
Genthin	Hagenstraße	R 7	B 2	P13	DSD 6
Genthin	Hasenholztrift	R 8	B 2	P13	DSD 6
Genthin	Heckenweg	R 7	B 3	P13	DSD 7
Genthin	Heideweg	R 3	B 1	P13	DSD 6
Genthin	Heidewinkel	R 3	B 1	P13	DSD 6
Genthin	Heinigtenweg	R 7	B 2	P13	DSD 6
Genthin	Hubertusweg	R 8	B 2	P13	DSD 6
Genthin	Humboldtstraße	R 3	B 1	P13	DSD 6
Genthin	In den Dorfkienen	R 8	B 2	P13	DSD 6
Genthin	In den Heinungen	R 8	B 2	P13	DSD 6
Genthin	Jahnstraße	R 7	B 2	P13	DSD 6
Genthin	Jerichower Straße	R 8	B 2	P13	DSD 6
Genthin	Jungfernsteig	R 8	B 2	P13	DSD 6
Genthin	Jägerstraße	R 8	B 2	P13	DSD 6
Genthin	Kanalstraße	R 8	B 2	P13	DSD 6
Genthin	Karower Straße_ab Bahn	R 7	B 2	P13	DSD 7
Genthin	Karower Straße_bis Bahn	R 7	B 2	P13	DSD 6
Genthin	Keplerstraße	R 3	B 3	P13	DSD 6
Genthin	Kiefernweg	R 3	B 1	P13	DSD 6
Genthin	Kirchsteig	R 8	B 2	P13	DSD 6
Genthin	Kleine Bergstraße	R 7	B 2	P13	DSD 6
Genthin	Kleine Marktstraße	R 7	B 2	P13	DSD 6
Genthin	Kleine Schulstraße	R 7	B 2	P13	DSD 6
Genthin	Kleine Waldstraße	R 8	B 2	P13	DSD 6
Genthin	Kurze Straße	R 7	B 2	P13	DSD 6
Genthin	Lehmsteig	R 8	B 2	P13	DSD 6
Genthin	Lessingstraße	R 3	B 1	P13	DSD 6
Genthin	Lilienthalstraße	R 8	B 1	P11	DSD 7
Genthin	Lindenstraße	R 7	B 2	P13	DSD 6
Genthin	Lorenzstraße	R 3	B 3	P13	DSD 6
Genthin	Magdeburger Straße_ab Bahn	R 3	B 1	P13	DSD 7
Genthin	Magdeburger Straße_bis Bahn	R 7	B 2	P13	DSD 6
Genthin	Marktplatz	R 7	B 2	P13	DSD 6
Genthin	Marktstraße	R 7	B 2	P13	DSD 6
Genthin	Martha-Brautzsch-StraÙe	R 7	B 2	P13	DSD 6

# TOURENPLAN 2025



ORT	STRAÙE	REST	BIO	PAPIER	GELB
Genthin	MittelstraÙe	R 7	B 2	P13	DSD 6
Genthin	MùhlenstraÙe	R 7	B 2	P13	DSD 6
Genthin	MùtzelstraÙe_ab Bahn	R 7	B 3	P13	DSD 6
Genthin	MùtzelstraÙe_bis Bahn	R 7	B 2	P13	DSD 6
Genthin	Nanteweg	R 3	B 1	P13	DSD 7
Genthin	Nelkenweg	R 8	B 1	P11	DSD 7
Genthin	Nielebocker Chaussee	R 8	B 2	P 6	DSD 9
Genthin	Nikolaus-Otto-StraÙe	R 3	B 1	P13	DSD 7
Genthin	OststraÙe	R 3	B 3	P13	DSD 6
Genthin	Pappelweg	R 3	B 3	P13	DSD 6
Genthin	ParkstraÙe	R 8	B 2	P13	DSD 6
Genthin	PestalozzistraÙe	R 3	B 1	P13	DSD 6
Genthin	Pfarrer-Schneider-StraÙe	R 7	B 2	P13	DSD 6
Genthin	Platz des Friedens	R 3	B 1	P13	DSD 6
Genthin	PoststraÙe	R 7	B 2	P13	DSD 6
Genthin	QuerstraÙe	R 7	B 2	P13	DSD 6
Genthin	Rankeweg	R 3	B 3	P13	DSD 6
Genthin	RathenaustraÙe	R 3	B 1	P13	DSD 6
Genthin	Rathenower HeerstraÙe	R 8	B 2	P13	DSD 6
Genthin	ReuterstraÙe	R 3	B 1	P13	DSD 6
Genthin	Rosenweg	R 8	B 1	P11	DSD 7
Genthin	Rotdornweg	R 3	B 1	P13	DSD 6
Genthin	RoÙdorfer Weg	R 7	B 2	P13	DSD 6
Genthin	Rudolf-Diesel-StraÙe	R 3	B 1	P13	DSD 7
Genthin	SaarlandstraÙe	R 8	B 2	P13	DSD 6
Genthin	SchillerstraÙe	R 3	B 1	P13	DSD 6
Genthin	Schlehenweg	R 3	B 1	P13	DSD 7
Genthin	Schmetterlingsweg	R 3	B 1	P13	DSD 6
Genthin	SchmiedestraÙe	R 8	B 2	P13	DSD 6
Genthin	Schwarzer Weg	R 7	B 2	P13	DSD 6
Genthin	Seedorfer Weg	R 8	B 2	P13	DSD 6
Genthin	SeminarstraÙe	R 7	B 2	P13	DSD 6
Genthin	SiedlungsstraÙe	R 3	B 1	P13	DSD 6
Genthin	Sonnenweg	R 8	B 1	P11	DSD 7
Genthin	SteinstraÙe	R 3	B 1	P13	DSD 6
Genthin	StraÙe der Freundschaft	R 3	B 1	P13	DSD 7
Genthin	StraÙe der O. d. F.	R 7	B 2	P13	DSD 6
Genthin	Tulpenweg	R 8	B 1	P11	DSD 7

# TOURENPLAN 2025



ORT	STRAÙE	REST	BIO	PAPIER	GELB
Genthin	Uhlandstraße	R 7	B 3	P13	DSD 7
Genthin	Wagnerstraße	R 8	B 2	P13	DSD 7
Genthin	Werderstraße	R 7	B 2	P13	DSD 6
Genthin	Weststraße	R 3	B 3	P13	DSD 6
Genthin	Wiehlstraße	R 8	B 2	P13	DSD 6
Genthin	Wiesenweg	R 7	B 3	P13	DSD 7
Genthin	Worthstraße	R 8	B 2	P13	DSD 6
Genthin	Zeppelinstraße	R 3	B 1	P13	DSD 6
Genthin	ZiegeleistraÙe	R 8	B 2	P13	DSD 7
Genthin	Zillestraße	R 3	B 1	P13	DSD 7
Genthin	Zu den Radestücken	R 3	B 1	P13	DSD 7
Genthin-Wald		R 8	B 5	P12	DSD 6
Gerwisch*		R18	B16	P15	DSD17
Gladau		R 5	B 3	P10	DSD15
Glienicke		R11	B10	P10	DSD20
Gommern*		R19	B 9	P 7	DSD 8
Gottesforth		R10	B12	P 1	DSD15
Grabow*		R11	B15	P 1	DSD 2
GroÙdemsin		R 9	B 8	P12	DSD 5
GroÙwulkow		R 8	B 5	P12	DSD 4
Grünthal		R11	B10	P 9	DSD 2
Göbel		R12	B11	P10	DSD13
Gübs		R19	B18	P 2	DSD18
Güsen		R 4	B 7	P 6	DSD 9
Güssow		R 9	B 8	P12	DSD 5
Gütter		R17	B15	P 1	DSD13
Hagen		R 3	B 1	P11	DSD 7
Havemark		R 8	B 5	P12	DSD 4
Heyrothsberge*		R20	B18	P 2	DSD17
Hobeck		R12	B11	P10	DSD13
Hohenbellin		R 8	B 5	P12	DSD 4
Hohenlochau		R12	B11	P 8	DSD13
Hohenseeden		R 5	B 3	P10	DSD15
Hohenwarthe		R18	B16	P 1	DSD19
Hohenwarthe-Schleuse		R18	B16	P 1	DSD19
Hohenziatz		R11	B10	P10	DSD 2
Holzhaus		R 2	B 4	P11	DSD15
Hüttermühle		R 8	B 3	P11	DSD 4

# TOURENPLAN 2025



ORT	STRAßE	REST	BIO	PAPIER	GELB
Ihleburg		R 5	B 7	P 5	DSD15
Isterbies		R12	B10	P 8	DSD 2
Jerichow		R 1	B 5	P12	DSD 4
Kade		R 4	B 8	P11	DSD 5
Kader-Schleuse		R 4	B 8	P11	DSD 5
Kalitz		R12	B10	P10	DSD13
Kampf		R14	B11	P 2	DSD10
Karith		R14	B11	P 2	DSD10
Karow		R 4	B 8	P11	DSD 5
Klein Gübs		R19	B18	P 2	DSD18
Klein Lübars		R11	B10	P10	DSD20
Kleindemsin		R 9	B 8	P12	DSD 5
Kleinmangelsdorf		R 1	B 5	P12	DSD 4
Kleinwulkow		R 8	B 5	P12	DSD 4
Kleinwusterwitz		R 9	B 8	P12	DSD 5
Klepps		R12	B11	P10	DSD13
Klietznick		R 1	B 5	P 6	DSD 4
Kressow		R19	B11	P 8	DSD 3
Krüssau		R 5	B10	P10	DSD20
Kuxwinkel		R 9	B 8	P12	DSD 5
Kähnert		R10	B10	P 1	DSD20
Königsborn*		R19	B18	P 2	DSD10
Königsrode		R 2	B 4	P11	DSD 4
Körbelitz		R18	B16	P 2	DSD17
Küsel		R11	B12	P 1	DSD20
Ladeburg		R12	B11	P 9	DSD13
Landhaus Zeddenick		R14	B10	P 2	DSD10
Leitzkau		R12	B11	P 8	DSD13
Loburg		R12	B10	P 8	DSD11
Lochow		R14	B12	P 9	DSD11
Lostau		R18	B16	P14	DSD19
Lübars		R11	B10	P10	DSD20
Lübs		R12	B11	P 8	DSD13
Lütnitz		R14	B11	P 2	DSD10
Lüttgenziatz		R11	B10	P10	DSD 2
Madel		R15	B13	P 9	DSD16
Magdeburgerforth		R10	B12	P 1	DSD15
Mangelsdorf		R 1	B 5	P12	DSD 4

# TOURENPLAN 2025



ORT	STRAßE	REST	BIO	PAPIER	GELB
Menz		R19	B 9	P 7	DSD 1
Möckern*		R14	B12	P 9	DSD11
Möckern - Lühe		R14	B12	P 9	DSD11
Möser*		R13	B17	P14	DSD16
Mützel		R 8	B 3	P11	DSD 3
Nedlitz		R14	B11	P 2	DSD10
Neu Külzau		R13	B17	P 4	DSD16
Neubuchholz		R 4	B 8	P11	DSD 5
Neuderben		R 9	B 5	P 6	DSD 9
Neuenklitsche		R 9	B 8	P12	DSD 5
Neuredekin		R 1	B 5	P12	DSD 4
Niegripp		R17	B14	P 9	DSD19
Nielebock		R 8	B 4	P 6	DSD 9
Padegrim		R12	B10	P 8	DSD 2
Paplitz		R 2	B 4	P11	DSD 4
Pabsdorf		R11	B10	P 9	DSD 2
Parchau		R 2	B 7	P 5	DSD15
Parchen		R 4	B 4	P11	DSD 7
Parey*		R 6	B 6	P 6	DSD 9
Parey-Schleuse		R 6	B 6	P 6	DSD 9
Pietzpuhl		R13	B17	P 4	DSD16
Prödel		R12	B11	P 8	DSD 3
Pöthen		R14	B11	P 2	DSD10
Redekin		R 1	B 5	P12	DSD 4
Reesdorf		R10	B 4	P 1	DSD15
Reesen*		R17	B15	<b>P 1</b>	DSD 2
Riesdorf		R11	B10	P10	DSD20
Rietzel		R10	B10	P10	DSD20
Ringelsdorf		R 2	B 4	P11	DSD15
Rosian		R12	B10	P 8	DSD 2
Rottenau		R12	B10	P 8	DSD 2
Roßdorf		R 4	B 1	P12	DSD 5
Roßdorf - An der Mittelheide		R 7	B 1	P13	DSD 5
Räckendorf		R11	B12	P10	DSD20
Sandforth		R10	B12	P 1	DSD15
Schartau		R15	B13	P 9	DSD19
Scharteucke		R 1	B 5	P12	DSD 4
Schattberge		R 5	B 3	P10	DSD15



# TOURENPLAN 2025



ORT	STRAßE	REST	BIO	PAPIER	GELB
Schermen		R13	B17	P 4	DSD17
Schlagenthin		R 9	B 8	P12	DSD 5
Schlagenthin - Jungviehhof		R 9	B 8	P12	DSD 5
Schopsdorf		R10	B12	P 1	DSD15
Schweinitz		R12	B10	P 8	DSD 2
Schweinitzer Hütten		R12	B10	P 8	DSD 2
Schäferei		R 9	B 8	P12	DSD 5
Seedorf		R 8	B 4	P 6	DSD 9
Stegelitz		R17	B15	P 9	DSD16
Steinitz		R 1	B 5	P12	DSD 4
Stresow		R10	B10	P 1	DSD20
Theeßen		R11	B12	<b>P 10</b>	DSD20
Tryppenhna		R14	B15	P 9	DSD16
Tuchein		R 2	B 4	P11	DSD 4
Vehliz*		R14	B11	P 2	DSD10
Vogelsang		R19	B 9	P 7	DSD 1
Wahl		R12	B10	P 8	DSD 2
Wahlitz		R19	B 9	P 7	DSD 1
Waldhof		R10	B 4	P 1	DSD15
Waldrogäsen		R11	B12	P 1	DSD20
Wallwitz		R14	B11	P 2	DSD10
Wendgräben		R12	B10	P 8	DSD 2
Werdershof		R 9	B 8	P12	DSD 5
Wiechenberg		R 4	B 4	P11	DSD 7
Wilhelmsthal		R 9	B 8	P12	DSD 5
Woltersdorf*		R14	B18	P 2	DSD10
Wörmlitz		R14	B17	P 2	DSD10
Wülpen		R 2	B 4	P11	DSD15
Wüstenjerichow		R11	B12	P 1	DSD20
Zabakuck		R 9	B 8	P12	DSD 5
Zeddenick		R14	B10	P 2	DSD10
Zeppernick		R12	B10	P 8	DSD 2
Zerben		R10	B 7	P 6	DSD 9
Ziegelsdorf		R11	B15	P 1	DSD 2
Ziepel		R14	B10	P 2	DSD10

\* Bürgerinformation der AJL mbH beachten! (hier: Entsorgungstermine „kleines Müllfahrzeug“ 2025)



# ENTSORGUNGSTERMINE RESTABFALL

TOUR	JAN	FEB	MÄR	APR	MAI	JUN	JUL	AUG	SEP	OKT	NOV	DEZ
<b>R 1</b>	<b>Mi. 8.</b> Mo. 20.	Mo. 3. Mo. 17.	Mo. 3. Mo. 17. Mo. 31.	Mo. 14. Mo. 28.	Mo. 12. Mo. 26.	<b>Di. 10.</b> Mo. 23.	Mo. 7. Mo. 21.	Mo. 4. Mo. 18.	Mo. 1. Mo. 15. Mo. 29.	Mo. 13. Mo. 27.	Mo. 10. Mo. 24.	Mo. 8. Mo. 22.
<b>R 2</b>	<b>Do. 9.</b> Di. 21.	Di. 4. Di. 18.	Di. 4. Di. 18.	Di. 1. Di. 15. Di. 29.	Di. 13. Di. 27.	<b>Mi. 11.</b> Di. 24.	Di. 8. Di. 22.	Di. 5. Di. 19.	Di. 2. Di. 16. Di. 30.	Di. 14. Di. 28.	Di. 11. Di. 25.	Di. 9. Di. 23.
<b>R 3</b>	<b>Fr. 10.</b> Mi. 22.	Mi. 5. Mi. 19.	Mi. 5. Mi. 19.	Mi. 2. Mi. 16. Mi. 30.	Mi. 14. Mi. 28.	<b>Do. 12.</b> Mi. 25.	Mi. 9. Mi. 23.	Mi. 6. Mi. 20.	Mi. 3. Mi. 17.	Mi. 1. Mi. 15. Mi. 29.	Mi. 12. Mi. 26.	Mi. 10. Mi. 24.
<b>R 4</b>	<b>Sa. 11.</b> Do. 23.	Do. 6. Do. 20.	Do. 6. Do. 20.	Do. 3. Do. 17.	<b>Fr. 2.</b> Do. 15. <b>Fr. 30.</b>	<b>Fr. 13.</b> Do. 26.	Do. 10. Do. 24.	Do. 7. Do. 21.	Do. 4. Do. 18.	Do. 2. Do. 16. Do. 30.	Do. 13. Do. 27.	Do. 11. <b>Sa. 27.</b>
<b>R 5</b>	<b>Mo. 13.</b> Fr. 24.	Fr. 7. Fr. 21.	Fr. 7. Fr. 21.	Fr. 4. <b>Sa. 19.</b>	<b>Sa. 3.</b> Fr. 16. <b>Sa. 31.</b>	<b>Sa. 14.</b> Fr. 27.	Fr. 11. Fr. 25.	Fr. 8. Fr. 22.	Fr. 5. Fr. 19.	<b>Sa. 4.</b> Fr. 17.	<b>Sa. 1.</b> Fr. 14. Fr. 28.	Fr. 12. <b>Mo. 29.</b>
<b>R 6</b>	<b>Di. 14.</b> Mo. 27.	Mo. 10. Mo. 24.	Mo. 10. Mo. 24.	Mo. 7. <b>Di. 22.</b>	Mo. 5. Mo. 19.	Mo. 2. Mo. 16. Mo. 30.	Mo. 14. Mo. 28.	Mo. 11. Mo. 25.	Mo. 8. Mo. 22.	Mo. 6. Mo. 20.	Mo. 3. Mo. 17.	Mo. 1. Mo. 15. <b>Di. 30.</b>
<b>R 7</b>	<b>Do. 2.</b> <b>Mi. 15.</b> Di. 28.	Di. 11. Di. 25.	Di. 11. Di. 25.	Di. 8. <b>Mi. 23.</b>	Di. 6. Di. 20.	Di. 3. Di. 17.	Di. 1. Di. 15. Di. 29.	Di. 12. Di. 26.	Di. 9. Di. 23.	Di. 7. Di. 21.	Di. 4. Di. 18.	Di. 2. Di. 16. <b>Mi. 31.</b>
<b>R 8</b>	<b>Fr. 3.</b> <b>Do. 16.</b> Mi. 29.	Mi. 12. Mi. 26.	Mi. 12. Mi. 26.	Mi. 9. <b>Do. 24.</b>	Mi. 7. Mi. 21.	Mi. 4. Mi. 18.	Mi. 2. Mi. 16. Mi. 30.	Mi. 13. Mi. 27.	Mi. 10. Mi. 24.	Mi. 8. Mi. 22.	Mi. 5. Mi. 19.	Mi. 3. Mi. 17.
<b>R 9</b>	<b>Sa. 4.</b> <b>Fr. 17.</b> Do. 30.	Do. 13. Do. 27.	Do. 13. Do. 27.	Do. 10. <b>Fr. 25.</b>	Do. 8. Do. 22.	Do. 5. Do. 19.	Do. 3. Do. 17. Do. 31.	Do. 14. Do. 28.	Do. 11. Do. 25.	Do. 9. Do. 23.	Do. 6. Do. 20.	Do. 4. Do. 18.
<b>R 10</b>	<b>Di. 7.</b> <b>Sa. 18.</b> Fr. 31.	Fr. 14. Fr. 28.	Fr. 14. Fr. 28.	Fr. 11. <b>Sa. 26.</b>	Fr. 9. Fr. 23.	Fr. 6. Fr. 20.	Fr. 4. Fr. 18.	Fr. 1. Fr. 15. Fr. 29.	Fr. 12. Fr. 26.	Fr. 10. Fr. 24.	Fr. 7. Fr. 21.	Fr. 5. Fr. 19.

# ENTSORGUNGSTERMINE RESTABFALL



TOUR	JAN	FEB	MÄR	APR	MAI	JUN	JUL	AUG	SEP	OKT	NOV	DEZ
<b>R11</b>	<b>Do. 9.</b> Di. 21.	Di. 4. Di. 18.	Di. 4. Di. 18.	Di. 1. Di. 15. Di. 29.	Di. 13. Di. 27.	<b>Mi. 11.</b> Di. 24.	Di. 8. Di. 22.	Di. 5. Di. 19.	Di. 2. Di. 16. Di. 30.	Di. 14. Di. 28.	Di. 11. Di. 25.	Di. 9. Di. 23.
<b>R12</b>	<b>Fr. 10.</b> Mi. 22.	Mi. 5. Mi. 19.	Mi. 5. Mi. 19.	Mi. 2. Mi. 16. Mi. 30.	Mi. 14. Mi. 28.	<b>Do. 12.</b> Mi. 25.	Mi. 9. Mi. 23.	Mi. 6. Mi. 20.	Mi. 3. Mi. 17.	Mi. 1. Mi. 15. Mi. 29.	Mi. 12. Mi. 26.	Mi. 10. Mi. 24.
<b>R13</b>	<b>Sa. 11.</b> Do. 23.	Do. 6. Do. 20.	Do. 6. Do. 20.	Do. 3. Do. 17.	<b>Fr. 2.</b> Do. 15. <b>Fr. 30.</b>	<b>Fr. 13.</b> Do. 26.	Do. 10. Do. 24.	Do. 7. Do. 21.	Do. 4. Do. 18.	Do. 2. Do. 16. Do. 30.	Do. 13. Do. 27.	Do. 11. <b>Sa. 27.</b>
<b>R14</b>	<b>Mo. 13.</b> Fr. 24.	Fr. 7. Fr. 21.	Fr. 7. Fr. 21.	Fr. 4. <b>Sa. 19.</b>	<b>Sa. 3.</b> Fr. 16. <b>Sa. 31.</b>	<b>Sa. 14.</b> Fr. 27.	Fr. 11. Fr. 25.	Fr. 8. Fr. 22.	Fr. 5. Fr. 19.	<b>Sa. 4.</b> Fr. 17.	<b>Sa. 1.</b> Fr. 14. Fr. 28.	Fr. 12. <b>Mo. 29.</b>
<b>R15</b>	<b>Di. 14.</b> Mo. 27.	Mo. 10. Mo. 24.	Mo. 10. Mo. 24.	Mo. 7. <b>Di. 22.</b>	Mo. 5. Mo. 19.	Mo. 2. Mo. 16. Mo. 30.	Mo. 14. Mo. 28.	Mo. 11. Mo. 25.	Mo. 8. Mo. 22.	Mo. 6. Mo. 20.	Mo. 3. Mo. 17.	Mo. 1. Mo. 15. <b>Di. 30.</b>
<b>R16</b>	<b>Do. 2.</b> <b>Mi. 15.</b> Di. 28.	Di. 11. Di. 25.	Di. 11. Di. 25.	Di. 8. <b>Mi. 23.</b>	Di. 6. Di. 20.	Di. 3. Di. 17.	Di. 1. Di. 15. Di. 29.	Di. 12. Di. 26.	Di. 9. Di. 23.	Di. 7. Di. 21.	Di. 4. Di. 18.	Di. 2. Di. 16. <b>Mi. 31.</b>
<b>R17</b>	<b>Fr. 3.</b> <b>Do. 16.</b> Mi. 29.	Mi. 12. Mi. 26.	Mi. 12. Mi. 26.	Mi. 9. <b>Do. 24.</b>	Mi. 7. Do. 21.	Mi. 4. Mi. 18.	Mi. 2. Mi. 16. Mi. 30.	Mi. 13. Mi. 27.	Mi. 10. Mi. 24.	Mi. 8. Mi. 22.	Mi. 5. Mi. 19.	Mi. 3. Mi. 17.
<b>R18</b>	<b>Sa. 4.</b> <b>Fr. 17.</b> Do. 30.	Do. 13. Do. 27.	Do. 13. Do. 27.	Do. 10. <b>Fr. 25.</b>	Do. 8. Do. 22.	Do. 5. Do. 19.	Do. 3. Do. 17. Do. 31.	Do. 14. Do. 28.	Do. 11. Do. 25.	Do. 9. Do. 23.	Do. 6. Do. 20.	Do. 4. Do. 18.
<b>R19</b>	<b>Di. 7.</b> <b>Sa. 18.</b> Fr. 31.	Fr. 14. Fr. 28.	Fr. 14. Fr. 28.	Fr. 11. <b>Sa. 26.</b>	Fr. 9. Fr. 23.	Fr. 6. Fr. 20.	Fr. 4. Fr. 18.	Fr. 1. Fr. 15. Fr. 29.	Fr. 12. Fr. 26.	Fr. 10. Fr. 24.	Fr. 7. Fr. 21.	Fr. 5. Fr. 19.
<b>R20</b>	<b>Mi. 8.</b> Mo. 20.	Mo. 3. Mo. 17.	Mo. 3. Mo. 17. Mo. 31.	Mo. 14. Mo. 28.	Mo. 12. Mo. 26.	<b>Di. 10.</b> Mo. 23.	Mo. 7. Mo. 21.	Mo. 4. Mo. 18.	Mo. 1. Mo. 15. Mo. 29.	Mo. 13. Mo. 27.	Mo. 10. Mo. 24.	Mo. 8. Mo. 22.



# ENTSORGUNGSTERMINE BIOABFALL

TOUR	JAN	FEB	MÄR	APR	MAI	JUN	JUL	AUG	SEP	OKT	NOV	DEZ
<b>B 1</b>	<b>Mi. 8.</b> Mo. 20.	Mo. 3. Mo. 17.	Mo. 3. Mo. 17. Mo. 31.	Mo. 14. Mo. 28.	Mo. 12. Mo. 26.	<b>Di. 10.</b> Mo. 23.	Mo. 7. Mo. 21.	Mo. 4. Mo. 18.	Mo. 1. Mo. 15. Mo. 29.	Mo. 13. Mo. 27.	Mo. 10. Mo. 24.	Mo. 8. Mo. 22.
<b>B 2</b>	<b>Do. 9.</b> Di. 21.	Di. 4. Di. 18.	Di. 4. Di. 18.	Di. 1. Di. 15. Di. 29.	Di. 13. Di. 27.	<b>Mi. 11.</b> Di. 24.	Di. 8. Di. 22.	Di. 5. Di. 19.	Di. 2. Di. 16. Di. 30.	Di. 14. Di. 28.	Di. 11. Di. 25.	Di. 9. Di. 23.
<b>B 3</b>	<b>Mo. 13.</b> Fr. 24.	Fr. 7. Fr. 21.	Fr. 7. Fr. 21.	Fr. 4. <b>Sa. 19.</b>	<b>Sa. 3.</b> Fr. 16. <b>Sa. 31.</b>	<b>Sa. 14.</b> Fr. 27.	Fr. 11. Fr. 25.	Fr. 8. Fr. 22.	Fr. 5. Fr. 19.	<b>Sa. 4.</b> Fr. 17.	<b>Sa. 1.</b> Fr. 14. Fr. 28.	Fr. 12. <b>Mo. 29.</b>
<b>B 4</b>	<b>Di. 14.</b> Mo. 27.	Mo. 10. Mo. 24.	Mo. 10. Mo. 24.	Mo. 7. <b>Di. 22.</b>	Mo. 5. Mo. 19.	Mo. 2. Mo. 16. Mo. 30.	Mo. 14. Mo. 28.	Mo. 11. Mo. 25.	Mo. 8. Mo. 22.	Mo. 6. Mo. 20.	Mo. 3. Mo. 17.	Mo. 1. Mo. 15. <b>Di. 30.</b>
<b>B 5</b>	<b>Do. 2.</b> <b>Mi. 15.</b> Di. 28.	Di. 11. Di. 25.	Di. 11. Di. 25.	Di. 8. <b>Mi. 23.</b>	Di. 6. Di. 20.	Di. 3. Di. 17.	Di. 1. Di. 15. Di. 29.	Di. 12. Di. 26.	Di. 9. Di. 23.	Di. 7. Di. 21.	Di. 4. Di. 18.	Di. 2. Di. 16. <b>Mi. 31.</b>
<b>B 6</b>	<b>Fr. 3.</b> <b>Do. 16.</b> Mi. 29.	Mi. 12. Mi. 26.	Mi. 12. Mi. 26.	Mi. 9. <b>Do. 24.</b>	Mi. 7. Mi. 21.	Mi. 4. Mi. 18.	Mi. 2. Mi. 16. Mi. 30.	Mi. 13. Mi. 27.	Mi. 10. Mi. 24.	Mi. 8. Mi. 22.	Mi. 5. Mi. 19.	Mi. 3. Mi. 17.
<b>B 7</b>	<b>Sa. 4.</b> <b>Fr. 17.</b> Do. 30.	Do. 13. Do. 27.	Do. 13. Do. 27.	Do. 10. <b>Fr. 25.</b>	Do. 8. Do. 22.	Do. 5. Do. 19.	Do. 3. Do. 17. Do. 31.	Do. 14. Do. 28.	Do. 11. Do. 25.	Do. 9. Do. 23.	Do. 6. Do. 20.	Do. 4. Do. 18.
<b>B 8</b>	<b>Di. 7.</b> <b>Sa. 18.</b> Fr. 31.	Fr. 14. Fr. 28.	Fr. 14. Fr. 28.	Fr. 11. <b>Sa. 26.</b>	Fr. 9. Fr. 23.	Fr. 6. Fr. 20.	Fr. 4. Fr. 18.	Fr. 1. Fr. 15. Fr. 29.	Fr. 12. Fr. 26.	Fr. 10. Fr. 24.	Fr. 7. Fr. 21.	Fr. 5. Fr. 19.
<b>B 9</b>	<b>Do. 9.</b> Di. 21.	Di. 4. Di. 18.	Di. 4. Di. 18.	Di. 1. Di. 15. Di. 29.	Di. 13. Di. 27.	<b>Mi. 11.</b> Di. 24.	Di. 8. Di. 22.	Di. 5. Di. 19.	Di. 2. Di. 16. Di. 30.	Di. 14. Di. 28.	Di. 11. Di. 25.	Di. 9. Di. 23.
<b>B 10</b>	<b>Fr. 10.</b> Mi. 22.	Mi. 5. Mi. 19.	Mi. 5. Mi. 19.	Mi. 2. Mi. 16. Mi. 30.	Mi. 14. Mi. 28.	<b>Do. 12.</b> Mi. 25.	Mi. 9. Mi. 23.	Mi. 6. Mi. 20.	Mi. 3. Mi. 17.	Mi. 1. Mi. 15. Mi. 29.	Mi. 12. Mi. 26.	Mi. 10. Mi. 24.

# ENTSORGUNGSTERMINE BIOABFALL



TOUR	JAN	FEB	MÄR	APR	MAI	JUN	JUL	AUG	SEP	OKT	NOV	DEZ
<b>B11</b>	<b>Sa. 11.</b> Do. 23.	Do. 6. Do. 20.	Do. 6. Do. 20.	Do. 3. Do. 17.	<b>Fr. 2.</b> Do. 15. <b>Fr. 30.</b>	<b>Fr. 13.</b> Do. 26.	Do. 10. Do. 24.	Do. 7. Do. 21.	Do. 4. Do. 18.	Do. 2. Do. 16. Do. 30.	Do. 13. Do. 27.	Do. 11. <b>Sa. 29.</b>
<b>B12</b>	<b>Mo. 13.</b> Fr. 24.	Fr. 7. Fr. 21.	Fr. 7. Fr. 21.	Fr. 4. <b>Sa. 19.</b>	<b>Sa. 3.</b> Fr. 16. <b>Sa. 31.</b>	<b>Sa. 14.</b> Fr. 27.	Fr. 11. Fr. 25.	Fr. 8. Fr. 22.	Fr. 5. Fr. 19.	<b>Sa. 4.</b> Fr. 17.	<b>Sa. 1.</b> Fr. 14. Fr. 28.	Fr. 12. <b>Mo. 29.</b>
<b>B13</b>	<b>Di. 14.</b> Mo. 27.	Mo. 10. Mo. 24.	Mo. 10. Mo. 24.	Mo. 7. <b>Di. 22.</b>	Mo. 5. Mo. 19.	Mo. 2. Mo. 16. Mo. 30.	Mo. 14. Mo. 28.	Mo. 11. Mo. 25.	Mo. 8. Mo. 22.	Mo. 6. Mo. 20.	Mo. 3. Mo. 17.	Mo. 1. Mo. 15. <b>Di. 30.</b>
<b>B14</b>	<b>Do. 2.</b> <b>Mi. 15.</b> Di. 28.	Di. 11. Di. 25.	Di. 11. Di. 25.	Di. 8. <b>Mi. 23.</b>	Di. 6. Di. 20.	Di. 3. Di. 17.	Di. 1. Di. 15. Di. 29.	Di. 12. Di. 26.	Di. 9. Di. 23.	Di. 7. Di. 21.	Di. 4. Di. 18.	Di. 2. Di. 16. <b>Mi. 31.</b>
<b>B15</b>	<b>Fr. 3.</b> <b>Do. 16.</b> Mi. 29.	Mi. 12. Mi. 26.	Mi. 12. Mi. 26.	Mi. 9. <b>Do. 24.</b>	Mi. 7. Do. 21.	Mi. 4. Mi. 18.	Mi. 2. Mi. 16. Mi. 30.	Mi. 13. Mi. 27.	Mi. 10. Mi. 24.	Mi. 8. Mi. 22.	Mi. 5. Mi. 19.	Mi. 3. Mi. 17.
<b>B16</b>	<b>Sa. 4.</b> <b>Fr. 17.</b> Do. 30.	Do. 13. Do. 27.	Do. 13. Do. 27.	Do. 10. <b>Fr. 25.</b>	Do. 8. Do. 22.	Do. 5. Do. 19.	Do. 3. Do. 17. Do. 31.	Do. 14. Do. 28.	Do. 11. Do. 25.	Do. 9. Do. 23.	Do. 6. Do. 20.	Do. 4. Do. 18.
<b>B17</b>	<b>Di. 7.</b> <b>Sa. 18.</b> Fr. 31.	Fr. 14. Fr. 28.	Fr. 14. Fr. 28.	Fr. 11. <b>Sa. 26.</b>	Fr. 9. Fr. 23.	Fr. 6. Fr. 20.	Fr. 4. Fr. 18.	Fr. 1. Fr. 15. Fr. 29.	Fr. 12. Fr. 26.	Fr. 10. Fr. 24.	Fr. 7. Fr. 21.	Fr. 5. Fr. 19.
<b>B18</b>	<b>Mi. 8.</b> Mo. 20.	Mo. 3. Mo. 17.	Mo. 3. Mo. 17. Mo. 31.	Mo. 14. Mo. 28.	Mo. 12. Mo. 26.	<b>Di. 10.</b> Mo. 23.	Mo. 7. Mo. 21.	Mo. 4. Mo. 18.	Mo. 1. Mo. 15. Mo. 29.	Mo. 13. Mo. 27.	Mo. 10. Mo. 24.	Mo. 8. Mo. 22.



# ENTSORGUNGSTERMINE PAPIER/PAPPE

TOUR	JAN	FEB	MÄR	APR	MAI	JUN	JUL	AUG	SEP	OKT	NOV	DEZ
<b>P 1</b>	Mo. 20.	Mo. 10.	Mo. 3. Mo. 24.	Mo. 14.	Mo. 5. Mo. 26.	Mo. 16.	Mo. 7. Mo. 28.	Mo. 18.	Mo. 8. Mo. 29.	Mo. 20.	Mo. 10.	Mo. 1. Mo. 22.
<b>P 2</b>	<b>Do. 2.</b> Di. 21.	Di. 11.	Di. 4. Di. 25.	Di. 15.	Di. 6. Di. 27.	Di. 17.	Di. 8. Di. 29.	Di. 19.	Di. 9. Di. 30.	Di. 21.	Di. 11.	Di. 2. Di. 23.
<b>P 3</b>	<b>Fr. 3.</b> Mi. 22.	Mi. 12.	Mi. 5. Mi. 26.	Mi. 16.	Mi. 7. Mi. 28.	Mi. 18.	Mi. 9. Mi. 30.	Mi. 20.	Mi. 10.	Mi. 1. Mi. 22.	Mi. 12.	Mi. 3. Mi. 24.
<b>P 4</b>	<b>Sa. 4.</b> Do. 23.	Do. 13.	Do. 6. Do. 27.	Do. 17.	Do. 8. <b>Fr. 30.</b>	Do. 19.	Do. 10. Do. 31.	Do. 21.	Do. 11.	Do. 2. Do. 23.	Do. 13.	Do. 4. <b>Sa. 29.</b>
<b>P 5</b>	<b>Di. 7.</b> Fr. 24.	Fr. 14.	Fr. 7. Fr. 28.	<b>Sa. 19.</b>	Fr. 9. <b>Sa. 31.</b>	Fr. 20.	Fr. 11.	Fr. 1. Fr. 22.	Fr. 12.	<b>Sa. 4.</b> Fr. 24.	Fr. 14.	Fr. 5. <b>Mo. 29.</b>
<b>P 6</b>	<b>Mi. 8.</b> Mo. 27.	Mo. 17.	Mo. 10. Mo. 31.	<b>Di. 22.</b>	Mo. 12.	Mo. 2. Mo. 23.	Mo. 14.	Mo. 4. Mo. 25.	Mo. 15.	Mo. 6. Mo. 27.	Mo. 17.	Mo. 8. <b>Di. 30.</b>
<b>P 7</b>	<b>Do. 9.</b> Di. 28.	Di. 18.	Di. 11.	Di. 1. <b>Mi. 23.</b>	Di. 13.	Di. 3. Di. 24.	Di. 15.	Di. 5. Di. 26.	Di. 16.	Di. 7. Di. 28.	Di. 18.	Di. 9. <b>Mi. 31.</b>
<b>P 8</b>	<b>Fr. 10.</b> Mi. 29.	Mi. 19.	Mi. 12.	Mi. 2. <b>Do. 24.</b>	Mi. 14.	Mi. 4. Mi. 25.	Mi. 16.	Mi. 6. Mi. 27.	Mi. 17.	Mi. 8. Mi. 29.	Mi. 19.	Mi. 10.
<b>P 9</b>	<b>Sa. 11.</b> Do. 30.	Do. 20.	Do. 13.	Do. 3. <b>Fr. 25.</b>	Do. 15.	Do. 5. Do. 26.	Do. 17.	Do. 7. Do. 28.	Do. 18.	Do. 9. Do. 30.	Do. 20.	Do. 11.
<b>P 10</b>	<b>Mo. 13.</b> Fr. 31.	Fr. 21.	Fr. 14.	Fr. 4. <b>Sa. 26.</b>	Fr. 16.	Fr. 6. Fr. 27.	Fr. 18.	Fr. 8. Fr. 29.	Fr. 19.	Fr. 10.	<b>Sa. 1.</b> Fr. 21.	Fr. 12.



# ENTSORGUNGSTERMINE PAPIER/PAPPE



TOUR	JAN	FEB	MÄR	APR	MAI	JUN	JUL	AUG	SEP	OKT	NOV	DEZ
<b>P11</b>	<b>Di. 14.</b>	Mo. 3. Mo. 24.	Mo. 17.	Mo. 7. Mo. 28.	Mo. 19.	<b>Di. 10.</b> Mo. 30.	Mo. 21.	Mo. 11.	Mo. 1. Mo. 22.	Mo. 13.	Mo. 3. Mo. 24.	Mo. 15.
<b>P12</b>	<b>Mi. 15.</b>	Di. 4. Di. 25.	Di. 18.	Di. 8. Di. 29.	Di. 20.	<b>Mi. 11.</b>	Di. 1. Di. 22.	Di. 12.	Di. 2. Di. 23.	Di. 14.	Di. 4. Di. 25.	Di. 16.
<b>P13</b>	<b>Do. 16.</b>	Mi. 5. Mi. 26.	Mi. 19.	Mi. 9. Mi. 30.	Mi. 21.	<b>Do. 12.</b>	Mi. 2. Mi. 23.	Mi. 13.	Mi. 3. Mi. 24.	Mi. 15.	Mi. 5. Mi. 26.	Mi. 17.
<b>P14</b>	<b>Fr. 17.</b>	Do. 6. Do. 27.	Do. 20.	Do. 10.	<b>Fr. 2.</b> Do. 22.	<b>Fr. 13.</b>	Do. 3. Do. 24.	Do. 14.	Do. 4. Do. 25.	Do. 16.	Do. 6. Do. 27.	Do. 18.
<b>P15</b>	<b>Sa. 18.</b>	Fr. 7. Fr. 28.	Fr. 21.	Fr. 11.	<b>Sa. 3.</b> Fr. 23.	<b>Sa. 14.</b>	Fr. 4. Fr. 25.	Fr. 15.	Fr. 5. Fr. 26.	Fr. 17.	Fr. 7. Fr. 28.	Fr. 19.



# ENTSORGUNGSTERMINE LEICHTVERPACKUNGEN

TOUR	JAN	FEB	MÄR	APR	MAI	JUN	JUL	AUG	SEP	OKT	NOV	DEZ
<b>DSD 1</b>	Mo. 20.	Mo. 17.	Mo. 17.	Mo. 14.	Mo. 12.	<b>Di. 10.</b>	Mo. 7.	Mo. 4.	Mo. 1. Mo. 29.	Mo. 27.	Mo. 24.	Mo. 22.
<b>DSD 2</b>	Di. 21.	Di. 18.	Di. 18.	Di. 15.	Di. 13.	<b>Mi. 11.</b>	Di. 8.	Di. 5.	Di. 2. Di. 30.	Di. 28.	Di. 25.	Di. 23.
<b>DSD 3</b>	Mi. 22.	Mi. 19.	Mi. 19.	Mi. 16.	Mi. 14.	<b>Do. 12.</b>	Mi. 9.	Mi. 6.	Mi. 3.	Mi. 1. Mi. 29.	Mi. 26.	Mi. 24.
<b>DSD 4</b>	Do. 23.	Do. 20.	Do. 20.	Do. 17.	Do. 15.	<b>Fr. 13.</b>	Do. 10.	Do. 7.	Do. 4.	Do. 2. Do. 30.	Do. 27.	<b>Sa. 29.</b>
<b>DSD 5</b>	Fr. 24.	Fr. 21.	Fr. 21.	<b>Sa. 19.</b>	Fr. 16.	<b>Sa. 14.</b>	Fr. 11.	Fr. 8.	Fr. 5.	<b>Sa. 4.</b>	<b>Sa. 1.</b> Fr. 28.	<b>Mo. 29.</b>
<b>DSD 6</b>	Mo. 27.	Mo. 24.	Mo. 24.	<b>Di. 22.</b>	Mo. 19.	Mo. 16.	Mo. 14.	Mo. 11.	Mo. 8.	Mo. 6.	Mo. 3.	Mo. 1. <b>Di. 30.</b>
<b>DSD 7</b>	<b>Do. 2.</b> Di. 28.	Di. 25.	Di. 25.	<b>Mi. 23.</b>	Di. 20.	Di. 17.	Di. 15.	Di. 12.	Di. 9.	Di. 7.	Di. 4.	Di. 2. <b>Mi. 31.</b>
<b>DSD 8</b>	<b>Fr. 3.</b> Mi. 29.	Mi. 26.	Mi. 26.	<b>Do. 24.</b>	Mi. 21.	Mi. 18.	Mi. 16.	Mi. 13.	Mi. 10.	Mi. 8.	Mi. 5.	Mi. 3.
<b>DSD 9</b>	<b>Sa. 4.</b> Do. 30.	Do. 27.	Do. 27.	<b>Fr. 25.</b>	Do. 22.	Do. 19.	Do. 17.	Do. 14.	Do. 11.	Do. 9.	Do. 6.	Do. 4.
<b>DSD 10</b>	<b>Di. 7.</b> Fr. 31.	Fr. 28.	Fr. 28.	<b>Sa. 26.</b>	Fr. 23.	Fr. 20.	Fr. 18.	Fr. 15.	Fr. 12.	Fr. 10.	Fr. 7.	Fr. 5.



# ENTSORGUNGSTERMINE LEICHTVERPACKUNGEN



TOUR	JAN	FEB	MÄR	APR	MAI	JUN	JUL	AUG	SEP	OKT	NOV	DEZ
<b>DSD 11</b>	<b>Mi. 8.</b>	Mo. 3.	Mo. 3. Mo. 31.	Mo. 28.	Mo. 26.	Mo. 23.	Mo. 21.	Mo. 18.	Mo. 15.	Mo. 13.	Mo. 10.	Mo. 8.
<b>DSD 12</b>	<b>Do. 9.</b>	Di. 4.	Di. 4.	Di. 1. Di. 29.	Di. 27.	Di. 24.	Di. 22.	Di. 19.	Di. 16.	Di. 14.	Di. 11.	Di. 9.
<b>DSD 13</b>	<b>Fr. 10.</b>	Mi. 5.	Mi. 5.	Mi. 2. Mi. 30.	Mi. 28.	Mi. 25.	Mi. 23.	Mi. 20.	Mi. 17.	Mi. 15.	Mi. 12.	Mi. 10.
<b>DSD 14</b>	<b>Sa. 11.</b>	Do. 6.	Do. 6.	Do. 3.	<b>Fr. 2. Fr. 30.</b>	Do. 26.	Do. 24.	Do. 21.	Do. 18.	Do. 16.	Do. 13.	Do. 11.
<b>DSD 15</b>	<b>Mo. 13.</b>	Fr. 7.	Fr. 7.	Fr. 4.	<b>Sa. 3. Sa. 31.</b>	Fr. 27.	Fr. 25.	Fr. 22.	Fr. 19.	Fr. 17.	Fr. 14.	Fr. 12.
<b>DSD 16</b>	<b>Di. 14.</b>	Mo. 10.	Mo. 10.	Mo. 7.	Mo. 5.	Mo. 2. Mo. 30.	Mo. 28.	Mo. 25.	Mo. 22.	Mo. 20.	Mo. 17.	Mo. 15.
<b>DSD 17</b>	<b>Mi. 15.</b>	Di. 11.	Di. 11.	Di. 8.	Di. 6.	Di. 3.	Di. 1. Di. 29.	Di. 26.	Di. 23.	Di. 21.	Di. 18.	Di. 16.
<b>DSD 18</b>	<b>Do. 16.</b>	Mi. 12.	Mi. 12.	Mi. 9.	Mi. 7.	Mi. 4.	Mi. 2. Mi. 30.	Mi. 27.	Mi. 24.	Mi. 22.	Mi. 19.	Mi. 17.
<b>DSD 19</b>	<b>Fr. 17.</b>	Do. 13.	Do. 13.	Do. 10.	Do. 8.	Do. 5.	Do. 3. Do. 31.	Do. 28.	Do. 25.	Do. 23.	Do. 20.	Do. 18.
<b>DSD 20</b>	<b>Sa. 18.</b>	Fr. 14.	Fr. 14.	Fr. 11.	Fr. 9.	Fr. 6.	Fr. 4.	Fr. 1. Fr. 29.	Fr. 26.	Fr. 24.	Fr. 21.	Fr. 19.

# SCHADSTOFFMOBIL

ORT – STELLFLÄCHE SCHADSTOFFMOBIL		DATUM		UHRZEIT
<b>Altenklitsche</b>	<b>Dorfstraße 9</b>	Di.,	08.07.25	13.15 - 13.45 Uhr
<b>Altenplathow</b>	<b>Hasenholztrift/ Ecke An der Mäsche/ Nähe Friedhof</b>	Fr.,	04.07.25	11.30 - 12.30 Uhr
<b>Altenplathow</b>	<b>Seedorfer Weg/nach Seedorf</b>	Fr.,	04.07.25	10.45 - 11.15 Uhr
<b>Bergzow</b>	<b>Kleine Schulstraße</b>	Do.,	10.07.25	14.50 - 15.20 Uhr
<b>Biederitz</b>	<b>Gerwischer Str./am NP-Markt</b>	Do.,	15.05.25	10.45 - 11.45 Uhr
		Mi.,	18.06.25	10.00 - 11.15 Uhr
		Sa.,	05.07.25	10.15 - 10.45 Uhr
		Do.,	18.12.25	10.00 - 10.30 Uhr
<b>Blumenthal</b>	<b>Höhe Gaststätte</b>	Mi.,	25.06.25	15.15 - 15.45 Uhr
<b>Brettin</b>	<b>Heinrich-Heine-Str./Gaststätte Parkschlösschen</b>	Di.,	08.07.25	10.35 - 10.55 Uhr
<b>Büden</b>	<b>Gemeindeverwaltung/Dorfstr. 6</b>	Fr.,	20.06.25	16.35 - 16.55 Uhr
<b>Burg</b>	<b>Wertstoffhof Berliner Chaussee 138 a</b>	Do.,	16.01.25	13.00 - 16.00 Uhr
		Do.,	20.02.25	13.00 - 16.00 Uhr
		Do.,	20.03.25	13.00 - 16.00 Uhr
		Sa.,	22.03.25	09.00 - 12.00 Uhr
		Do.,	17.04.25	13.00 - 18.00 Uhr
		Do.,	15.05.25	13.00 - 18.00 Uhr
		Do.,	19.06.25	13.00 - 18.00 Uhr
		Do.,	17.07.25	13.00 - 18.00 Uhr
		Do.,	21.08.25	13.00 - 18.00 Uhr
		Do.,	18.09.25	13.00 - 18.00 Uhr
		Do.,	16.10.25	13.00 - 18.00 Uhr
		Do.,	20.11.25	13.00 - 16.00 Uhr
		Sa.,	06.12.25	09.00 - 12.00 Uhr
Do.,	18.12.25	13.00 - 16.00 Uhr		
<b>Burg</b>	<b>Parkplatz Burg Süd (ggü. Getränkette)</b>	Do.,	26.06.25	11.00 - 12.00 Uhr
<b>Burg</b>	<b>Parkplatz Südring/Nähe Kaufhalle</b>	Sa.,	21.06.25	08.30 - 09.00 Uhr
<b>Burg</b>	<b>Parkplatz Wilhelm-Kuhr-Str./Blumenstr.</b>	Sa.,	21.06.25	09.15 - 10.15 Uhr
		Mi.,	25.06.25	13.45 - 14.45 Uhr
<b>Burg</b>	<b>Platz des Friedens</b>	Mi.,	25.06.25	16.00 - 17.00 Uhr
<b>Burg</b>	<b>Leo-Tolstoi-Str./Nähe ehem. Kaufhalle</b>	Do.,	03.07.25	13.15 - 14.00 Uhr
<b>Dalchau</b>	<b>ehem. LPG/Hauptstr./Glascontainerstellplatz</b>	Di.,	01.07.25	11.45 - 12.15 Uhr
<b>Dannigkow</b>	<b>Nähe Ernst-Thälmann-Str. 8</b>	Mi.,	02.07.25	11.30 - 12.00 Uhr
<b>Derben</b>	<b>Neuer Weg/Glascontainerstellplatz</b>	Do.,	10.07.25	11.15 - 11.45 Uhr
<b>Detershagen</b>	<b>Neue Schulstr.</b>	Do.,	26.06.25	13.00 - 13.15 Uhr

# SCHADSTOFFMOBIL

ORT – STELLFLÄCHE SCHADSTOFFMOBIL		DATUM	UHRZEIT
<b>Dornburg</b>	<b>Lindenweg/Platz am Schloss</b>	Mi., 02.07.25	13.00 - 13.30 Uhr
<b>Dörnitz</b>	<b>Dorfplatz vor der Gemeindeverwaltung</b>	Fr., 27.06.25	13.45 - 14.15 Uhr
<b>Dretzel</b>	<b>Nähe Bahnhofstr./ Glascontainerstellplatz</b>	Mi., 09.07.25	11.50 - 12.20 Uhr
<b>Drewitz</b>	<b>Lindenstr. 21</b>	Fr., 27.06.25	12.15 - 12.45 Uhr
<b>Ferchland</b>	<b>Hauptstr. 33/Nähe Feuerweh</b>	Do., 10.07.25	10.30 - 11.00 Uhr
<b>Fienerode</b>	<b>Buswendestelle</b>	Mi., 09.07.25	15.00 - 15.15 Uhr
<b>Friedensau</b>	<b>an der Turnhalle</b>	Do., 03.07.25	11.30 - 12.00 Uhr
<b>Genthin</b>	<b>Friedenstr./Höhe Tulpenweg</b>	Mi., 09.07.25	15.30 - 16.30 Uhr
		Sa., 12.07.25	09.15 - 10.00 Uhr
<b>Genthin</b>	<b>Geschwister-Scholl-Str._an der Feuerweh</b>	Sa., 12.07.25	11.00 - 12.00 Uhr
<b>Genthin</b>	<b>Wertstoffhof Nikolaus-Otto-Str.</b>	Di., 14.01.25	13.00 - 16.00 Uhr
		Di., 18.02.25	13.00 - 16.00 Uhr
		Di., 18.03.25	13.00 - 16.00 Uhr
		Di., 15.04.25	13.00 - 18.00 Uhr
		Di., 13.05.25	13.00 - 18.00 Uhr
		Di., 17.06.25	13.00 - 18.00 Uhr
		Fr., 04.07.25	13.30 - 17.00 Uhr
		Di., 15.07.25	13.00 - 18.00 Uhr
		Di., 19.08.25	13.00 - 18.00 Uhr
		Di., 16.09.25	13.00 - 18.00 Uhr
		Di., 14.10.25	13.00 - 18.00 Uhr
		Di., 18.11.25	13.00 - 16.00 Uhr
		Sa., 22.11.25	09.00 - 12.00 Uhr
Di., 16.12.25	13.00 - 16.00 Uhr		
<b>Genthin</b>	<b>Kreuzung Umlandstr./Lorenzstr.</b>	Sa., 12.07.25	10.15 - 10.45 Uhr
<b>Gerwisch</b>	<b>Lostauer Str./Nähe Schrotthandel</b>	Do., 26.06.25	15.00 - 15.30 Uhr
		Do., 18.12.25	11.00 - 11.30 Uhr
<b>Gerwisch</b>	<b>Woltersdorfer Str./Parkplatz an der Schule</b>	Sa., 05.07.25	09.15 - 10.00 Uhr
<b>Gladau</b>	<b>Friedenstraße/Glascontainerstellplatz</b>	Mi., 09.07.25	11.05 - 11.35 Uhr
<b>Göbel</b>	<b>Bushaltestelle</b>	Di., 01.07.25	15.30 - 16.00 Uhr
<b>Gommern</b>	<b>Fuchsbergstr./Fläche Gaststätte Volkshaus</b>	Do., 16.01.25	10.30 - 11.30 Uhr
		Do., 17.04.25	10.30 - 11.30 Uhr
		Mi., 02.07.25	10.45 - 11.15 Uhr
		Sa., 05.07.25	11.15 - 12.00 Uhr
		Do., 20.11.25	09.45 - 10.15 Uhr
<b>Gommern</b>	<b>Parkplatz Albert-Schweitzer-Str.</b>	Mi., 18.06.25	16.30 - 17.00 Uhr

# SCHADSTOFFMOBIL

ORT – STELLFLÄCHE SCHADSTOFFMOBIL		DATUM		UHRZEIT
Gr.-Wulkow	Nähe Lindenstr. 2/Bushaltestelle	Di.,	17.06.25	10.45 - 11.45 Uhr
		Fr.,	11.07.25	12.20 - 12.50 Uhr
		Di.,	19.08.25	10.45 - 11.45 Uhr
Grabow	Nähe Kirchplatz 6	Mi.,	25.06.25	09.30 - 10.00 Uhr
Großdemsin	Nähe Parkweg 9/Bushaltestelle	Di.,	08.07.25	14.45 - 15.15 Uhr
Gübs	Nähe Dorfstr. 15	Mi.,	18.06.25	13.00 - 13.30 Uhr
Güsen	Str. der DSF	Di.,	13.05.25	11.00 - 11.45 Uhr
		Do.,	10.07.25	15.50 - 16.20 Uhr
Gütter	Nähe Kirche	Di.,	24.06.25	16.20 - 16.50 Uhr
Heyrothsberge	Breitscheidstr.	Mi.,	18.06.25	11.30 - 12.00 Uhr
Hobeck	Gemeindeverwaltung/Ernst-Thälmann-Str.	Di.,	01.07.25	14.45 - 15.15 Uhr
Hohenbellin	Nähe Altbelliner Str. 11/Bushaltestelle	Fr.,	11.07.25	11.00 - 11.30 Uhr
Hohenlochau	ehem. Gutshof/Dorfstr.	Di.,	01.07.25	16.15 - 16.45 Uhr
Hohenseeden	Zum Kulturhaus/Nähe Bushaltestelle	Di.,	18.02.25	09.30 - 10.00 Uhr
		Mi.,	09.07.25	09.45 - 10.15 Uhr
Hohenwarthe	Kanalsiedlung/Nähe Hohenwarther Landstr. 13	Fr.,	20.06.25	11.30 - 12.00 Uhr
Hohenwarthe	Nähe Hauptstr. 43/gegenüber Bäckerei	Fr.,	20.06.25	12.15 - 12.45 Uhr
Hohenziatz	Str. des Friedens/Bushaltestelle	Do.,	03.07.25	09.45 - 10.15 Uhr
Ihleburg	Ihleburger Chaussee/Lange Schulstr.	Mi.,	25.06.25	11.30 - 12.00 Uhr
Jerichow	Bahnhofstr./Nähe Bahngleise/Jugendklub	Di.,	15.04.25	10.30 - 11.30 Uhr
		Fr.,	11.07.25	15.50 - 16.20 Uhr
Kade	Nähe Genthiner Str. 18/Gemeindeverwaltung	Di.,	08.07.25	09.45 - 10.05 Uhr
Karith	Nähe Thälmannstr. 32	Mi.,	02.07.25	16.20 - 16.35 Uhr
Karow	Ernst-Thälmannstr. 1-2	Di.,	08.07.25	09.00 - 09.30 Uhr
Klein-Mangelsdorf	Nähe Ahornstr 7/Bushaltestelle	Fr.,	11.07.25	13.50 - 14.10 Uhr
Kleingübs	Königsborner Str./Ecke Neuer Weg	Mi.,	18.06.25	13.45 - 14.00 Uhr
Kleinwulkow	Nähe Am Dorfanger 11/Bushaltestelle	Fr.,	11.07.25	11.45 - 12.05 Uhr
Kleinwusterwitz	Straße der MTS 5/Bushaltestelle	Di.,	08.07.25	16.25 - 16.55 Uhr
		Di.,	16.12.25	10.45 - 11.45 Uhr
Klietznick	Ortseingang von Ferchland kommend	Do.,	10.07.25	09.45 - 10.15 Uhr
Königsborn	Blumenladen/Nähe Mercedes Benz	Do.,	26.06.25	16.00 - 16.30 Uhr
Königsborn	Menzer Weg	Do.,	26.06.25	16.45 - 17.15 Uhr
Körbelitz	Nähe Dorfstr. 7	Fr.,	20.06.25	14.30 - 15.00 Uhr
Krüssau	Dorfstr./Gemeindeverwaltung	Di.,	24.06.25	15.05 - 15.35 Uhr
Küsel	Nähe Dorfstr. 32/Bushaltestelle	Di.,	24.06.25	10.45 - 11.15 Uhr
Ladeburg	Parkplatz Gaststätte	Di.,	01.07.25	10.45 - 11.15 Uhr

# SCHADSTOFFMOBIL

ORT – STELLFLÄCHE SCHADSTOFFMOBIL		DATUM	UHRZEIT
<b>Leitzkau</b>	<b>Nähe Friedenseiche 4</b>	Mi., 02.07.25	15.15 - 15.45 Uhr
<b>Loburg</b>	<b>Nähe Bahnhof</b>	Do., 20.02.25	10.45 - 11.15 Uhr
		Di., 01.07.25	14.00 - 14.30 Uhr
		Do., 16.10.25	10.30 - 11.30 Uhr
<b>Lostau</b>	<b>Kleines Dorf/ Hinter den Gärten/ Glascontainerstellplatz</b>	Fr., 20.06.25	13.45 - 14.15 Uhr
		Do., 18.09.25	10.45 - 11.45 Uhr
<b>Lübars</b>	<b>Str. der Freundschaft/Parkplatz Gemeindeverw.</b>	Fr., 27.06.25	14.35 - 15.05 Uhr
<b>Lübs</b>	<b>Nähe Parkplatz Schulstr. 25</b>	Mi., 02.07.25	13.45 - 14.15 Uhr
<b>Lüttgenziatz</b>	<b>Nähe Dorfstr. 24</b>	Do., 03.07.25	10.30 - 11.00 Uhr
<b>Magdeburgerforth</b>	<b>Parkplatz am Teich</b>	Fr., 27.06.25	11.30 - 12.00 Uhr
<b>Mangelsdorf</b>	<b>Dorfstr. 25/an der Kirche</b>	Fr., 11.07.25	14.25 - 14.55 Uhr
<b>Menz</b>	<b>Dorfstr. 15/vor dem Pfarramt</b>	Mi., 18.06.25	14.15 - 14.45 Uhr
<b>Möckern</b>	<b>Parkplatz Mehrzweckhalle Möckern</b>	Do., 20.03.25	10.30 - 11.30 Uhr
		Sa., 21.06.25	11.00 - 12.00 Uhr
		Do., 20.11.25	11.00 - 11.30 Uhr
<b>Möckern</b>	<b>Parkplatz Waldschänke</b>	Do., 03.07.25	16.00 - 16.30 Uhr
<b>Möser</b>	<b>Kirschweg/Nähe Bauhof</b>	Do., 26.06.25	14.15 - 14.45 Uhr
		Sa., 05.07.25	08.30 - 09.00 Uhr
<b>Mützel</b>	<b>Nähe K.-Kollwitz-Platz/Nähe Kirche</b>	Sa., 12.07.25	08.30 - 09.00 Uhr
<b>Nedlitz</b>	<b>Am Friedhof</b>	Mi., 02.07.25	16.45 - 17.15 Uhr
<b>Neuderben</b>	<b>Nähe Hauptstraße 40</b>	Do., 10.07.25	12.00 - 12.15 Uhr
<b>Neuenklitsche</b>	<b>Ortsausgang Richtung Kleinwusterwitz</b>	Di., 08.07.25	14.00 - 14.30 Uhr
<b>Niegripp</b>	<b>Hauptstr./Ecke Zur Wehle</b>	Fr., 20.06.25	10.45 - 11.15 Uhr
<b>Nielebock</b>	<b>Friedensstr./Glascontainerstellplatz</b>	Fr., 04.07.25	10.00 - 10.30 Uhr
<b>Paplitze</b>	<b>Bahnhofstraße 4/Gemeindeverwaltung</b>	Mi., 09.07.25	14.05 - 14.35 Uhr
<b>Parchau</b>	<b>Chausseestr./Schmiedeberg</b>	Mi., 25.06.25	12.15 - 12.45 Uhr
<b>Parchen</b>	<b>Nähe Parkstraße 7/Glascontainerstellplatz</b>	Mi., 09.07.25	09.00 - 09.30 Uhr
<b>Parey</b>	<b>Rudolf-Breitscheid-Str./Ecke Bittkauer Weg</b>	Do., 10.07.25	12.35 - 13.05 Uhr
<b>Pietzpuhl</b>	<b>Dorfstr./Nähe Feuerwehr</b>	Do., 26.06.25	10.20 - 10.35 Uhr
<b>Prödel</b>	<b>Gemeindeverwaltung/Lindenstr. 28</b>	Mi., 02.07.25	14.30 - 15.00 Uhr
<b>Redekin</b>	<b>Klietznicke Weg/Ecke Karl-Liebknecht-Str.</b>	Fr., 11.07.25	09.30 - 10.00 Uhr
		Di., 16.09.25	10.45 - 11.45 Uhr
<b>Reesdorf</b>	<b>Nähe Dorfstr. 17</b>	Fr., 27.06.25	10.45 - 11.15 Uhr
<b>Reesen</b>	<b>Dorfstr. 6</b>	Mi., 25.06.25	10.30 - 11.00 Uhr
<b>Rietzel</b>	<b>Ortseingang links/ Dorfstr./ Glascontainerstellplatz</b>	Di., 24.06.25	14.15 - 14.45 Uhr
<b>Rosian</b>	<b>Lindenallee</b>	Fr., 27.06.25	15.35 - 16.05 Uhr

# SCHADSTOFFMOBIL

ORT – STELLFLÄCHE SCHADSTOFFMOBIL		DATUM		UHRZEIT
<b>Roßdorf</b>	<b>Fröbelstr./Nähe Feuerwehr</b>	Di.,	08.07.25	11.10 - 11.30 Uhr
<b>Schartau</b>	<b>Nähe Schartauer Hauptstr. 16</b>	Fr.,	20.06.25	10.00 - 10.30 Uhr
<b>Scharteucke</b>	<b>Nähe Fritz-Reuter-Str. 8/am Gutshof</b>	Fr.,	11.07.25	10.15 - 10.45 Uhr
<b>Schattberge</b>	<b>Nähe Glascontainerstellplatz/Dorfstr.</b>	Mi.,	09.07.25	10.30 - 10.45 Uhr
<b>Schermen</b>	<b>Wörmlitzer Str./Ecke Breite Str. 1</b>	Do.,	26.06.25	13.30 - 14.00 Uhr
<b>Schlagenthin</b>	<b>Breite Straße 5</b>	Di.,	18.02.25	10.45 - 11.15 Uhr
		Di.,	08.07.25	15.30 - 16.00 Uhr
<b>Schopsdorf</b>	<b>Nähe Feuerwehr</b>	Di.,	18.03.25	09.45 - 10.15 Uhr
		Fr.,	27.06.25	10.00 - 10.30 Uhr
<b>Schweinitz</b>	<b>Sportplatz Forststr.</b>	Do.,	20.02.25	10.00 - 10.30 Uhr
		Do.,	19.06.25	10.30 - 11.00 Uhr
		Fr.,	27.06.25	16.20 - 16.50 Uhr
<b>Stegelitz</b>	<b>Dorfplatz bei der Gemeindeverwaltung</b>	Do.,	03.07.25	14.30 - 15.00 Uhr
<b>Steinitz</b>	<b>Steinitz/Haus Nr. 5</b>	Fr.,	11.07.25	15.15 - 15.35 Uhr
<b>Stresow</b>	<b>Bahnhofstr./Glascontainerstellplatz</b>	Di.,	24.06.25	13.30 - 14.00 Uhr
<b>Theeßen</b>	<b>Am Bahnhof/Gemeindeverwaltung</b>	Di.,	24.06.25	11.30 - 12.15 Uhr
		Do.,	21.08.25	10.45 - 11.45 Uhr
<b>Tryppenhna</b>	<b>Dorfgemeinschaftshaus/Ziepeler Weg</b>	Do.,	03.07.25	15.15 - 15.45 Uhr
<b>Tuchein</b>	<b>Ziesarstr./Ecke Fienierstraße</b>	Di.,	18.03.25	10.45 - 11.15 Uhr
		Mi.,	09.07.25	13.20 - 13.50 Uhr
		Di.,	14.10.25	10.45 - 11.45 Uhr
<b>Vehlit</b>	<b>Ernst-Thälmann-Str. 21</b>	Mi.,	02.07.25	10.00 - 10.30 Uhr
<b>Vogelsang</b>	<b>Nähe Bushaltestelle</b>	Mi.,	18.06.25	15.45 - 16.15 Uhr
<b>Wahlitz</b>	<b>Dorfplatz/Nähe Kirche</b>	Mi.,	18.06.25	15.00 - 15.30 Uhr
<b>Wallwitz</b>	<b>vor der Gemeindeverwaltung</b>	Di.,	01.07.25	09.45 - 10.15 Uhr
<b>Woltersdorf</b>	<b>Am Bahnhof/Glascontainerstellplatz</b>	Fr.,	20.06.25	16.00 - 16.20 Uhr
<b>Wörmlitz</b>	<b>Friedenstr./Verbindungsstr.nach Woltersdorf</b>	Fr.,	20.06.25	15.15 - 15.45 Uhr
<b>Wüstenjerichow</b>	<b>Nähe Dorfstr. 12/Gemeindeverwaltung</b>	Di.,	24.06.25	10.00 - 10.30 Uhr
<b>Zabakuck</b>	<b>Am Friedensplatz/bei der Eiche</b>	Di.,	08.07.25	11.45 - 12.00 Uhr
<b>Zeddenick</b>	<b>Nähe Dorfstr. 13</b>	Do.,	03.07.25	16.45 - 17.15 Uhr
<b>Zeppernick</b>	<b>Loburger Str. 44</b>	Di.,	01.07.25	13.15 - 13.45 Uhr
<b>Zerben</b>	<b>Karl-Marx-Str./Nähe Feuerwehr</b>	Do.,	10.07.25	14.05 - 14.20 Uhr
<b>Ziepel</b>	<b>Dorfstr./Magdeburger Str.</b>	Fr.,	20.06.25	17.10 - 17.30 Uhr



## WORLD CLEANUP DAY

20. September 2025

# WIR SIND DABEI SEID IHR ES AUCH

Landkreis Jerichower Land  
Abfallwirtschaft  
[www.lkjl.de](http://www.lkjl.de)

Anmeldeschluss:  
**5. September 2025**



- 1 Team-Verantwortlichen benennen
- 2 Kontakt zum Landkreis aufnehmen
- 3 Loslegen und etwas für die Umwelt tun

### Wer kann mitmachen

Vereine, Unternehmen,  
Gemeinden, Feuer-  
wehren, Schulen

### Wo wird gesammelt

Fläche festlegen  
(Wald, freie Land-  
schaft) und beim  
Landkreis anmelden

### Was wird benötigt

es reichen Hand-  
schuhe, Mülltüten  
und eventuell  
Warnwesten

### Wohin mit dem Müll?

vereinbart einen  
zentralen Sammelplatz  
und meldet diesen  
beim Landkreis an



[Abfallwirtschaft@lkjl.de](mailto:Abfallwirtschaft@lkjl.de)



03921 / 949-7000



[@jerichower\\_land](https://www.instagram.com/@jerichower_land)



[@LandkreisJerichowerLand](https://www.facebook.com/@LandkreisJerichowerLand)

## **BESUCHERANSCHRIFT:**

Landkreis Jerichower Land  
- Sachgebiet Abfallwirtschaft -

Brandenburger Straße 100 | 39307 Genthin

E-Mail: [abfallwirtschaft@lkjl.de](mailto:abfallwirtschaft@lkjl.de)  
[www.lkjl.de](http://www.lkjl.de)



Alle Entsorgungstermine sowie den Abfallwegweiser 2025  
finden Sie auch auf [www.lkjl.de](http://www.lkjl.de) unter der Rubrik  
**“Öffentliche Abfallwirtschaft”**.

